

Apertura de Hoy:

23 de abril 2024

- El peso mexicano inicia la sesión alrededor de \$17.12 spot, cerca de su nivel de cierre de ayer, reflejando cierta estabilidad a medida que la situación geopolítica en Oriente Medio, a pesar de que todavía es inestable, imprime un poco de tranquilidad a un mercado que centra su atención en la macroeconomía y los resultados empresariales. Por el resto del día, el tipo de cambio podría fluctuar entre los \$17.05 y \$17.22 spot (el euro entre \$1.063 y \$1.070).
- La mayoría de los activos financieros a nivel global se benefician de la ausencia de novedades sobre el enfrentamiento entre Israel e Irán, lo cual tranquiliza a los inversionistas.
- Así, la atención se gira a las cifras económicas y a la temporada de reportes corporativos correspondientes al primer trimestre del año.
- El crecimiento de la actividad del sector privado de la Eurozona se ha acelerado en abril a máximos de los últimos once meses, impulsado por la expansión continua del sector servicios, según el índice compuesto de gestores de compra (PMI), que ha subido a 51.4 puntos desde los 50.3 del mes anterior.
- En Japón se han publicado también los PMI manufacturero y servicios de abril. El primero ha subido hasta 49.9 desde 48.2, por encima de lo esperado, aunque por debajo de 50, que marca el límite entre expansión y contracción. El PMI servicios ha mejorado hasta 54.6 desde 54.1.
- En EUA se conocen la primera lectura del PMI compuesto (7.45am), que en marzo se situó en terreno de expansión (52.1 puntos), y los datos de venta de viviendas nuevas (8am). Aunque las principales referencias de la semana, el PIB y el PCE se darán a conocer el próximo jueves y viernes, respectivamente.
- Sobre el PCE, el indicador de inflación preferido de la Reserva Federal, se espera que proporcione una confirmación adicional de que el progreso en la lucha contra la inflación parece haberse estancado un poco. Eso respaldaría el cambio de tono de las autoridades para mantener las tasas de interés más altas durante más tiempo de lo previsto.
- En el plano empresarial, la gran protagonista es Tesla, que tras el cierre del mercado dará a conocer sus cifras del primer trimestre del año y las expectativas no pueden ser más pesimistas para el fabricante de vehículos eléctricos en medios de informes de débiles entregas de autos, retirada de Cybertrucks, recortes de precios y despidos.
- El rendimiento de los bonos del Tesoro estadounidense sube un poco a 4.65% a la espera de una serie de subastas que pondrán a prueba el apetito de los inversionistas, comenzando hoy con una venta de notas a dos años.
- Con relación a los commodities, la referencia WTI del precio internacional del petróleo retrocede cerca de 1.0% a 81 dólares por barril, su menor nivel desde febrero pasado, conforme se disipan las preocupaciones por el conflicto en Medio Oriente.
- Las principales bolsas de valores en el mundo anticipan compras. El elevado nivel de sobreventa que presentaban los índices y muchos valores, unido a la menor tensión geopolítica en Oriente Medio, anima este martes a muchos inversionistas a incrementar sus posiciones de riesgo.

Calendario de Indicadores Económicos (del 22 al 26 de abril de 2024)

	Hora	País/ Zona	Indicador	Periodo	Información Reportada	Estimación Consenso Bloomberg	Dato Anterior
22-abr	06:00	Mex	Indicador Global de la Actividad Económica (IGAE, Var % anual)	Feb	4.36	2.70	1.94
22-abr	06:30	EUA	Índice de Actividad Nacional, Chicago FED	Mar	0.15	0.07	0.09
23-abr	02:00	Euro	PMI manufacturero (puntos, preliminar)	Abr	45.60	46.50	46.10
23-abr	02:00	Euro	PMI servicios (puntos, preliminar)	Abr	52.90	51.80	51.50
23-abr	02:00	Euro	PMI Compuesto (puntos, preliminar)	Abr	51.40	50.70	50.30
23-abr	08:00	EUA	Ventas de casas nuevas (miles)	Mar		668.00	662.00
23-abr	08:00	EUA	Índice Manufacturero FED de Richmond (puntos)	Abr		-8.00	-11.00
24-abr	02:00	Alem	Índice de Clima de Negocios (IFO, puntos)	Abr		89.00	87.80
24-abr	06:00	Mex	Inflación (Var % quincenal)	15-abr			-0.03
24-abr	06:00	Mex	Inflación (Var % quincenal, anual)	15-abr			4.37
24-abr	06:30	EUA	Órdenes de bienes duraderos (Var % mensual)	Mar		2.80	1.30
24-abr	08:30	EUA	Cambio en Inventarios de petróleo (millones de barriles)	19-abr			2.74
25-abr	06:30	EUA	Inventarios al mayoreo (Var % mensual)	Mar			0.50
25-abr	06:30	EUA	PIB real (Var % trimestral, anualizado)	1-Trim		2.10	3.40
25-abr	06:30	EUA	Solicitudes iniciales de subsidio por desempleo (miles)	20-abr			212.00
25-abr	08:00	EUA	Ventas pendientes de casas (Var % mensual)	Mar			1.60
25-abr		Japón	Reunión de política monetaria (BoJ)	Abr			0.10
26-abr	06:00	Mex	Tasa de Desempleo (% de la PEA)	Mar			2.45
26-abr	06:00	Mex	Balanza Comercial (mdd)	Mar			-584.70
26-abr	06:30	EUA	Ingreso personal (Var % mensual)	Mar		0.50	0.30
26-abr	06:30	EUA	Gasto personal (Var % mensual)	Mar		0.40	0.80
26-abr	08:00	EUA	Sentimiento del Consumidor (Univ. Michigan, final, pto.)	Abr		77.90	77.90

Nota: Las cifras económicas de EUA son desestacionalizadas.

En gris (sombreado) aparecen los indicadores que podrían tener mayor impacto sobre los mercados financieros

1. Mercados de divisas

Reporte diario

MERCADO DE DIVISAS						
	Cierre	Variación %				Cierre 2023
		Diaria	1 Mes	En el año	En 12 meses	
Pesos por divisa						
Dólar Fix	17.12	-0.5	2.3	1.2	-4.9	16.92
Dólar Spot EUA	17.14	0.3	2.2	1.0	-4.7	16.97
Euro Spot	18.26	0.2	0.8	-2.6	-7.6	18.75
Libra Spot	21.17	0.1	0.2	-2.0	-5.3	21.60
Dólar Canadiense Spot	12.51	0.7	1.6	-2.3	-5.8	12.80
Yen Spot	0.11	0.0	0.0	-7.5	-17.2	0.12
Franco Suizo Spot	18.79	0.1	0.6	-6.9	-6.8	20.17
Dólar por Euro						
	1.07	0.0	-1.4	-3.5	-3.0	1.1039
Yen por dólar						
	154.85	0.1	2.3	9.8	15.4	141.04
Forwards tipo de cambio						
	1 m.	3 m.	6 m.	12 m.		
pesos/usd	17.22	17.39	17.64	18.14		

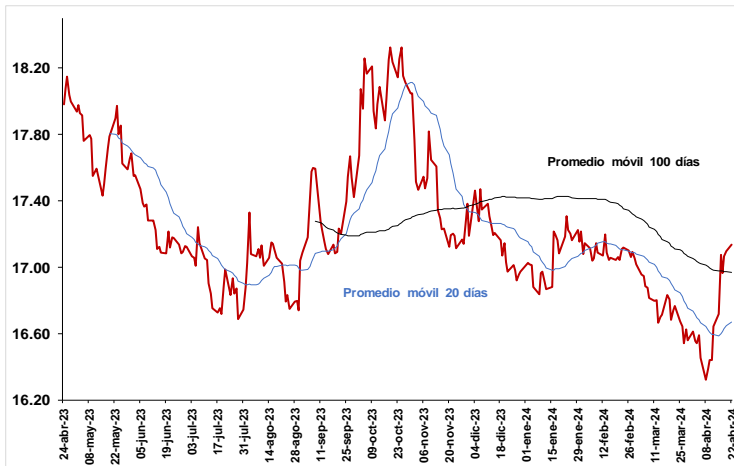
Nota: Signo (+) = depreciación de la moneda. Signo (-) = apreciación de la moneda.

Spot: operaciones al mayoreo a la venta. Fuente: Bloomberg

Evolución de monedas vs. dólar estadounidense		
	Var % diaria	Var % en el año
Peso mexicano	-0.12	0.19
Real brasileño	0.25	0.98
Peso colombiano	0.22	0.98
Zloty polaco	0.06	2.02
Euro	0.20	2.95
Libra esterlina	0.16	2.99
Dólar australiano	0.01	3.48
Peso chileno	-0.93	4.07
Rupia hindú	0.47	4.53
Yuan chino	-0.50	5.31
Rupia indonesia	-0.14	5.44
Won coreano	-0.67	6.47
Nuevo dólar taiwanés	0.39	6.79
Rand sudafricano	-0.20	6.84
Rublo ruso	0.11	7.88
Yen japonés	-0.34	8.20
Peso argentino	0.14	9.79

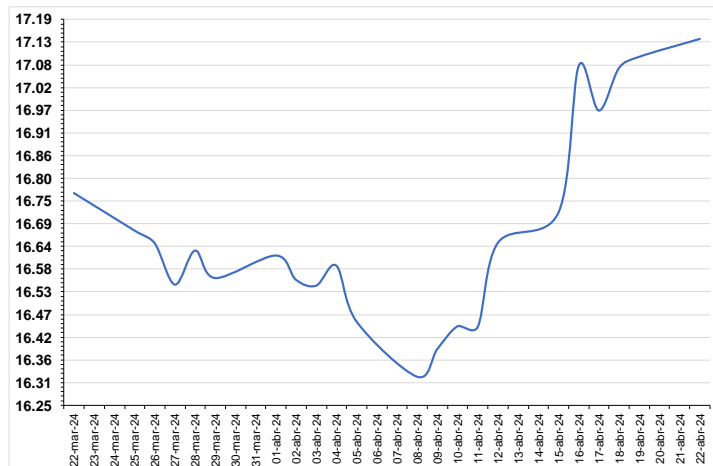
Monedas ordenadas por rendimiento acumulado en el año.

Tipo de Cambio Spot en un año (pesos por dólar)



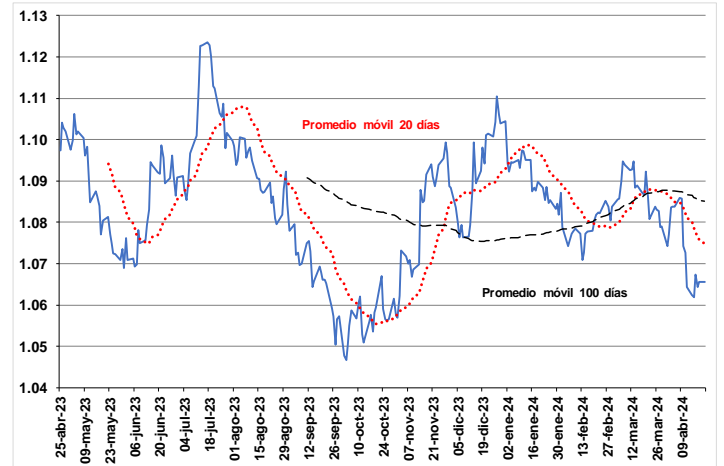
Fuente Bloomberg

Pesos por dólar en un mes



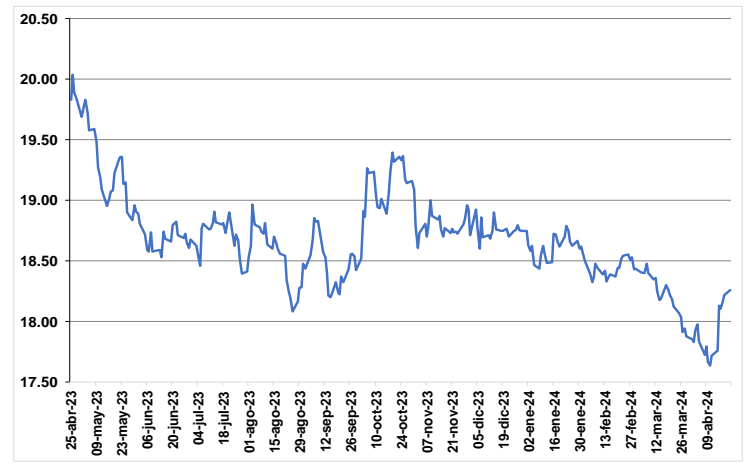
Fuente Bloomberg

Tipo de Cambio Spot en un año (dólares por euro)



Fuente Bloomberg

Pesos por euro en un año



Fuente Bloomberg

2. Tasas de Interés de Mercado

Reporte diario

TASAS DE INTERÉS NACIONALES (%)

	Tasa actual	Tasa anterior	Prom. 2024	2023	
				prom.	cierre
Tasas Nacionales					
Tasa Objetivo Banxico	11.000	11.000	11.179	11.14	11.25
Fondeo Bancario*	11.020	11.030	11.213	11.15	11.48
Cetes 28 días	11.040	11.040	11.083	11.10	11.26
Cetes 91 días	11.150	11.150	11.248	11.36	11.27
Cetes 182 días	11.300	11.300	11.283	11.50	11.30
Cetes 364 días	11.380	11.380	11.189	11.49	11.12
TIIE 28	11.245	11.245	11.429	11.42	11.50
TIIE 91	11.393	11.393	11.589	11.47	11.48
Bonos de tasa fija					
3 años	10.10	9.88	9.84	10.15	9.72
5 años	9.25	9.35	9.22	9.45	9.26
10 años	9.20	9.31	9.26	9.19	9.39
20 años	10.15	9.48	9.68	9.30	9.14
30 años	9.60	9.43	9.40	9.28	9.60
UDIS (pesos)	8.13	8.13	8.08	7.38	7.97
Udibonos 30 años	4.76	4.76	4.57	4.53	4.35
UMS 2029 (dolares)	5.18	5.08	5.00	4.54	5.34

RIESGO PAÍS (medido por spread de CDS* soberano, puntos base)

	Valor actual	Valor Previo	Minimo en 12 meses	Maximo en 12 meses	2023	
					Cierre	Prom.
Colombia	195	198	153	322	274	260
México	98	101	79	139	140	130
Brasil	159	162	120	232	252	254
Francia	25	25	22	29	25	27
Italia	65	67	59	118	128	133
Espania	38	38	35	57	51	55
Irlanda	21	21	21	28	20	27
Portugal	36	36	34	54	50	55

*Credit Default Swap de deuda soberana a 5 años. Fuente: Bloomberg

TASAS DE INTERÉS EN EU (%)

	Tasa actual	Tasa anterior	Prom. 2024	2023	
				prom.	cierre
Fondos Federales E.U.	5.50	5.50	5.50	5.20	5.50
T-Bill 3 meses	5.26	5.25	5.24	5.10	5.26
5 años	4.65	4.67	4.19	4.07	3.85
10 años	4.61	4.62	4.21	3.96	3.79
30 años	4.71	4.71	4.38	4.09	4.03
Libor 3 meses	5.59	5.59	5.58	5.41	5.59
Tasa PRIME	8.50	8.50	8.50	7.94	8.25

BONOS GUBERNAMENTALES, mercado secundario (%)

	Tasa actual	Tasa anterior	Prom. 2024	2023	
				prom.	cierre
MBONO Dic-2024	11.16	11.14	10.95	9.10	9.69
MBONO Jun-2027	10.15	10.10	10.95	8.80	9.09
MBONO May-2031	9.93	9.88	9.30	8.87	9.02
MBONO Nov-2038	9.93	9.89	9.37	8.91	9.11
MBONO Nov-2042	9.99	9.93	9.44	8.95	9.12

MERCADO DE BONOS A 10 AÑOS (%)

	Actual	Previo	Cierre 2023		Actual	Previo	Cierre 2023
Zona Euro	2.49	2.50	2.02	Chile	6.21	6.27	5.45
Japon	0.89	0.85	0.61	Brasil	11.58	11.50	10.29
Reino Unido	4.21	4.23	3.54	Portugal	3.12	3.17	2.66
Italia	3.85	3.93	3.70	Grecia	3.54	3.57	3.06
España	3.261	3.312	2.99	China	2.25	2.26	2.56

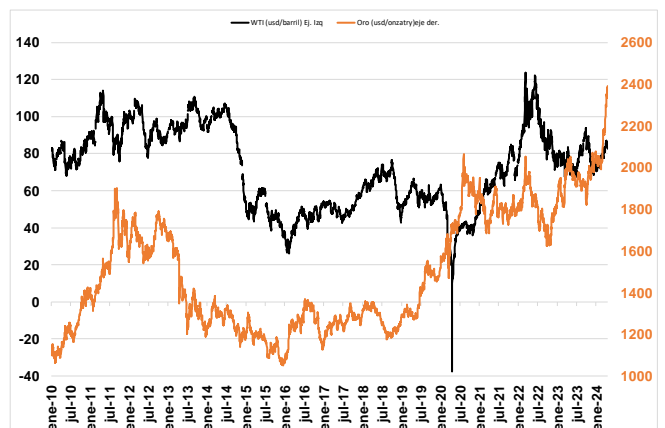
Fuente: Bloomberg. Mercado Secundario

3. Commodities

Reporte diario

	Variación %		Precio actual	Prom. 2024	2023	
	Diaria	Acum en 2024			Prom.	Cierre
Índice General de Commodities*	0.1	7.0	1,877.05	1,783.4	1,815.3	1,754
WTI (usd/barril)	0.1	14.5	82.02	78.5	77.6	71.7
Mezcla Mexicana (usd/barril)	0.4	12.9	76.37	73.2	71.2	69.7
Oro (usd/onza troy)	0.0	13.0	2,327.31	2,123	1,943	2,063.0
Plata (usd/onza troy)	0.0	14.5	27.20	24.2	23.4	23.8
Cobre (usd/kg)	0.0	15.1	448.05	409.8	399.7	389.1
Índice Agrícola	1.0	(0.3)	1,888.3	1,866.7	1,992.8	1,893
Maíz (usd/bushel)	2.0	(6.0)	4.29	4.2	5.0	4.6

*Índice compuesto por precios de 26 commodities de energéticos, metales y agropecuarios. Fuente: Reuters, USDA, UBS Investment Bank.



4. Mercados accionarios

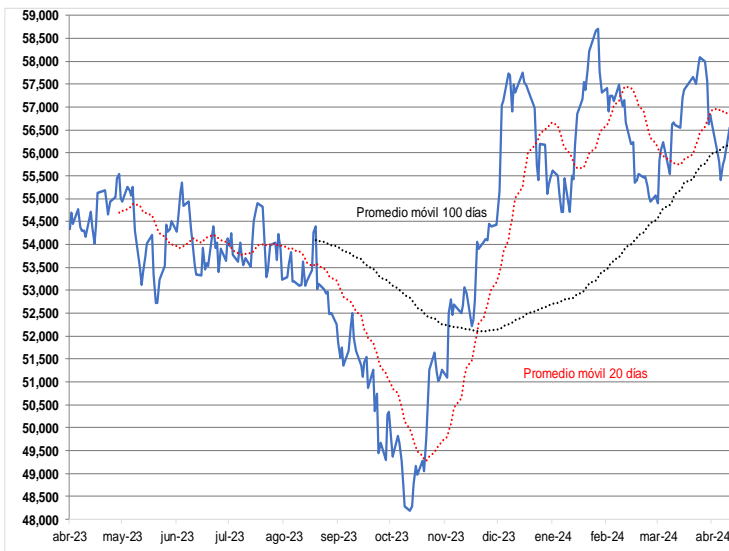
Reporte diario

MERCADOS ACCIONARIOS

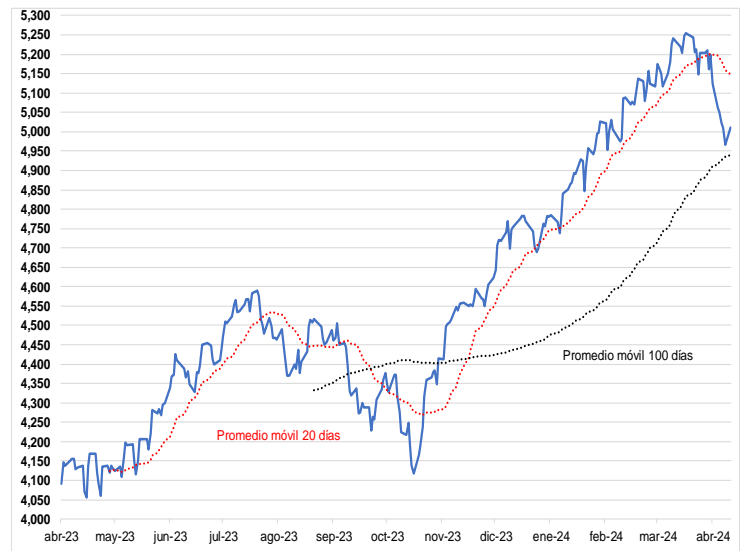
	Índice (Unidades)	Variación %:			RSI del Precio* (9 días)	Precio / Valor en Libros	Precio / Utilidades	Mcap USD	
		diaria	1 Mes	En el año					
IPyC (Mex)	56,551.90	1.23	-0.10	-1.45	4.39	38.24	2.19	15.91	0.00
Dow Jones (EU)	38,239.98	0.67	-3.13	1.46	13.11	35.66	4.80	20.85	14,098,692.57
S&P 500 (EU)	5,010.60	0.87	-4.27	5.05	21.22	22.69	4.58	22.37	45,511,263.54
Bovespa (Brasil)	125,573.16	0.36	-1.14	-6.42	20.32	40.30	1.48	9.27	706,541.43
Dax (Alemania)	17,860.80	0.70	-1.90	6.62	12.46	34.75	1.63	12.78	1,862,250.88
FTSE 100 (Reino Unido)	8,023.87	1.62	1.17	3.76	1.39	50.44	1.87	11.58	2,670,822.20
CAC40 (Francia)	8,040.36	0.22	-1.37	6.59	6.12	45.65	2.00	14.00	2,895,440.23
Nikkei 225 (Japón)	37,438.61	1.00	-8.44	11.88	31.07	29.88	2.12	25.69	4,727,140.77
SSE Composite (China)	3,044.60	-0.67	-0.11	2.34	-7.77	49.40	1.27	13.11	6,466,453.74

Fuente: Bloomberg. *Índice de Fortaleza Relativa (Relative Strength Index) que oscila en una escala entre 0 y 100. Una lectura entre 70 y 80 alerta sobre una condición de sobrecompra que implicaría que se aproxima a una corrección a la baja. Lecturas entre 30 y 20 se consideran condiciones de sobreventa y alertan de una inminente corrección al alza.

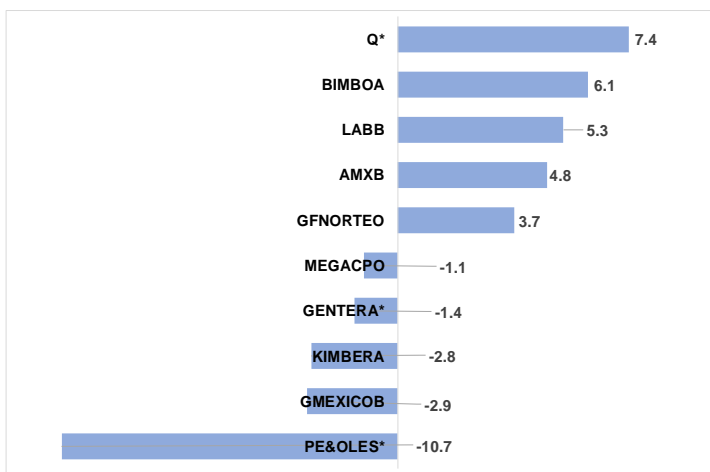
IPyC (Unidades)



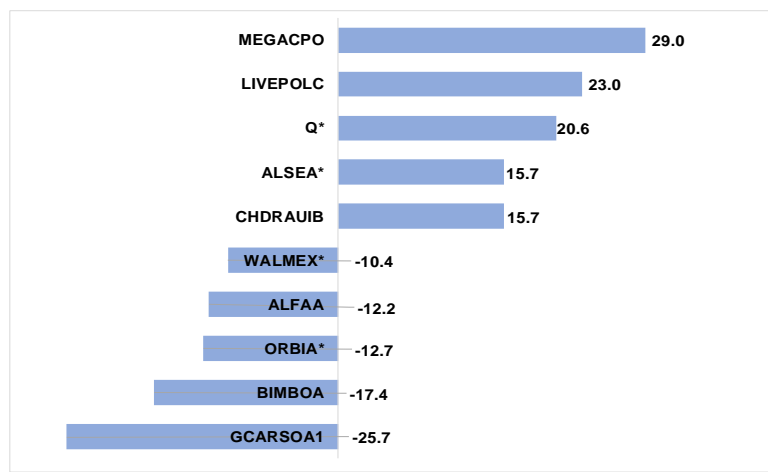
S&P's 500 (Unidades)



Acciones con principales ganancias y pérdidas en el día



Acciones con principales ganancias y pérdidas en el año





Analistas responsables:

James Salazar Salinas

Subdirector de Análisis Económico
jasalazar@cibanco.com
(55) 1103-1103 Ext. 5699

A Benjamín Álvarez Juárez

Gerente de Análisis Bursátil
aalvarez@cibolsa.com
11031103 Ext. 5620

Jesús Antonio Díaz Garduño

Analista Económico
jdiaz@cibanco.com
(55) 1103-1103 Ext. 5609

Laura Díaz Villamil

Analista Económico
ldiazv@cibanco.com
11031103 Ext. 5842

Jorge Gordillo Arias

Director de Análisis Económico y Bursátil
jgordillo@cibanco.com
(55) 1103 1103 Ext. 5693

Dirección de Análisis Económico y Bursátil

Campos Elíseos 1, Rincón del Bosque, Bosque de Chapultepec I Secc, Piso 9,
Miguel Hidalgo, 11580 Ciudad de México, CDMX
www.cibanco.com

El presente documento y correo electrónico es elaborado para todo tipo de cliente y sólo tiene propósitos informativos. Considera comentarios, declaraciones, información histórica y estimaciones económicas y financieras que reflejan sólo la opinión de la Dirección de Análisis Económico de CIBanco y CI Casa de Bolsa.

CIBanco y CI Casa de Bolsa no asumen compromiso alguno de comunicar cambios ni de actualizar el contenido del presente documento y correo electrónico. Además, su contenido no constituye una oferta, invitación o solicitud de compra o suscripción de valores o de otros instrumentos o de realización o cancelación de inversiones, ni pueden servir de base para ningún contrato, compromiso o decisión de ningún tipo. Los datos, opiniones, estimaciones, previsiones y recomendaciones contenidas en el mismo, tienen la finalidad de proporcionar a todos los clientes información general a la fecha de emisión del informe y están sujetas a cambio sin previo aviso. Ningún analista de la Dirección de Análisis Económico percibió una compensación de personas distintas a "CIBanco y CI Casa de Bolsa" o de alguna otra entidad o institución que forma parte del mismo Grupo Empresarial que "CIBanco y CI Casa de Bolsa".