

Apertura de Hoy:

- El peso mexicano se desmarca de los retrocesos en otros activos riesgosos y en este inicio de sesión extiende su racha a cuatro sesiones consecutivas de ganancias al apreciarse hacia \$20.10 spot, con los operadores pendientes de la comparecencia de hoy el presidente de la Fed, Jerome Powell, en el Senado estadounidense (8.30am). Dado lo anterior, por el resto del día, el tipo de cambio podría fluctuar entre los \$20.0 y \$20.25 spot (el euro entre \$1.048 y \$1.056).
- También le ayuda a la moneda mexicana la expectativa de que mañana Banxico podría anunciar un incremento de 75 puntos base en su tasa de fondeo, reafirmando la intención de ser contundentes para controlar la inflación.
- El comportamiento del peso contrasta con el sentimiento global de aversión al riesgo de hoy. En términos generales, en la mayoría de los mercados financieros globales se refleja de nuevo el temor a que una subida de tasas de interés demasiado intensa por parte de los bancos centrales pueda traducirse en una recesión.
- Así, algunos precios de activos, principalmente las bolsas de valores, rompen el repunte de tres días consecutivos. La volatilidad y el nerviosismo siguen instalados en el mercado y la presión negativa no parece dar tregua por el momento.
- En su comparecencia ante el Senado de EUA, Powell tendrá que dar su visión sobre las expectativas que maneja la Fed con relación al crecimiento económico y sobre si el banco central estadounidense va a ser capaz de moderar la inflación sin provocar una fuerte destrucción de la demanda, que precipite a esta economía hacia una nueva recesión. Así, el funcionario tendrá que mantener el tono duro frente a la inflación, mientras intenta calmar las dudas con respecto al crecimiento económico. En este sentido, será relevante el intercambio de preguntas y respuestas con los legisladores. Gran parte del comportamiento futuro de los mercados dependerá de los mensajes que terminen dándose en este foro.
- Por otro lado, en Reino Unido, la inflación alcanzó 9.1% anual en mayo, una décima más que el mes previo y marcando un nuevo máximo de 40 años. Con ello, sigue habiendo fuerte presión sobre el Banco de Inglaterra para que continúe subiendo las tasas, a pesar de la preocupación por las perspectivas económicas.
- Por su parte, el precio internacional del petróleo (referencia WTI) retrocede a mínimos de un mes, con una caída superior al 4.0% a niveles cercanos a 105 dólares por barril. La noticia más relevante son los planes del presidente de EUA, Joe Biden, para recortar los costos de los combustibles. Se espera que el presidente estadounidense pida (tan pronto como hoy) que se suspenda temporalmente el impuesto federal de 18.4 centavos por galón sobre la gasolina. Asimismo, siete compañías petroleras se reunirán con Joe Biden este jueves, bajo la presión de la Casa Blanca para que bajen los precios de los combustibles mientras las acusa de obtener beneficios récord.
- Las principales bolsas en el mundo anticipan otra jornada bajista y de gran volatilidad tras su rally corto de alivio. Es muy probable que el mercado bajista en el que se encuentra la mayoría de las bolsas no terminará hasta que llegue la recesión o se extinga el riesgo de una.

Calendario de Indicadores Económicos (del 20 al 24 de junio de 2022)

Hora	País/ Zona	Indicador	Periodo	Información Reportada	Estimación Consenso Bloomberg	Dato Anterior
21-jun	EUA	Índice de Actividad Nacional, Chicago FED	May	0.01		0.47
21-jun	EUA	Ventas de casas usadas (millones)	May	5.41	5.41	5.61
23-jun	Mex	Inflación (Var % quincenal)	15-jun		0.26	0.30
23-jun	Mex	Inflación (Var % quincenal, anual)	15-jun		7.63	7.72
23-jun	Mex	Ventas al menudeo (Var % anual)	Abr			3.80
23-jun	EUA	Solicitudes iniciales de subsidio por desempleo (miles)	18-jun			229.00
23-jun	EUA	Cambio en Inventarios de petróleo (millones de barriles)	17-jun			1.96
23-jun	Mex	Decisión de Política Monetaria (Tasa de Fondeo Banxico)	Jun		7.75	7.00
23-jun	Japón	Inflación (Var % anual)	May		2.50	2.50
24-jun	Alem	Índice de Clima de Negocios (IFO, puntos)	Jun		92.00	93.00
24-jun	Mex	Indicador Global de la Actividad Económica (IGAE, Var % anual)	Abr			0.40
24-jun	EUA	Sentimiento del Consumidor (Univ. Michigan, final, ptos.)	Jun		50.20	50.20
24-jun	EUA	Ventas de casas nuevas (miles)	May		595.00	591.00

Nota: Las cifras económicas de EUA son desestacionalizadas.
En gris (sombreado) aparecen los indicadores que podrían tener mayor impacto sobre los mercados financieros

1. Mercados de divisas

Reporte diario

MERCADO DE DIVISAS						
	Cierre	Variación %				Cierre 2021
		Diaria	1 Mes	En el año	En 12 meses	
Pesos por divisa						
Dólar Fix	20.20	-0.2	1.7	-1.3	-2.0	20.47
Dólar Spot EUA	20.12	-0.7	1.3	-2.0	-1.8	20.52
Euro Spot	21.19	-0.5	0.9	-9.2	-13.2	23.33
Libra Spot	24.70	-0.5	-0.3	-10.9	-13.5	27.73
Dólar Canadiense Spot	15.58	-0.4	0.7	-4.0	-6.0	16.20
Yen Spot	0.15	-2.0	-5.2	-17.9	-21.0	0.18
Franco Suizo Spot	20.83	-0.7	2.3	-7.4	-6.7	22.48
Dólar por Euro	1.0533	0.2	-0.3	-7.4	-11.6	1.1383
Yen por dólar	136.57	1.1	6.8	18.7	23.9	115.05
Forwards tipo de cambio						
	1 m.	3 m.	6 m.	12 m.		
pesos/usd	20.26	20.50	20.88	21.66		

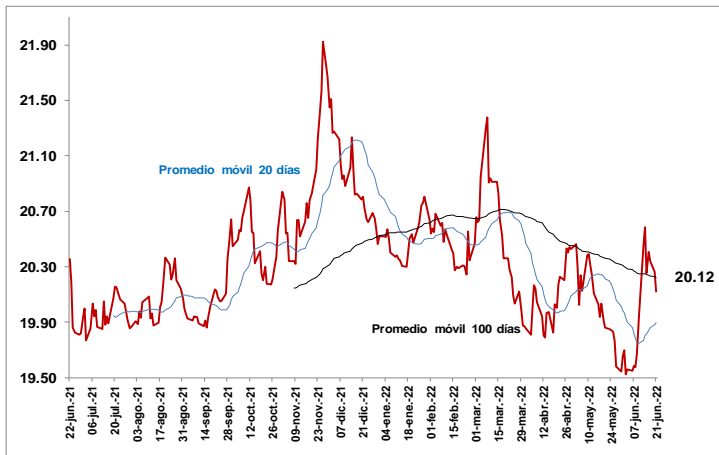
Nota: Signo (+) = depreciación de la moneda. Signo (-) = apreciación de la moneda.

Spot: operaciones al mayoreo a la venta. Fuente: Bloomberg

Evolución de monedas vs. dólar estadounidense		
	Var % diaria	Var % en el año
Rublo ruso	-3.51	-26.19
Real brasileño	-1.22	-7.97
Peso mexicano	-0.70	-1.98
Peso colombiano	-1.08	-1.15
Rand sudafricano	-0.71	-0.10
Peso chileno	-0.93	2.63
Rupia indonesia	-0.16	3.86
Dólar australiano	-0.29	4.02
Rupia hindú	0.13	5.04
Yuan chino	-0.04	5.25
Euro	-0.21	7.36
Nuevo dólar taiwanés	-0.06	7.40
Won coreano	0.13	8.72
Zloty polaco	-0.43	9.12
Libra esterlina	-0.20	9.27
Yen japonés	1.11	18.67
Peso argentino	0.62	20.39

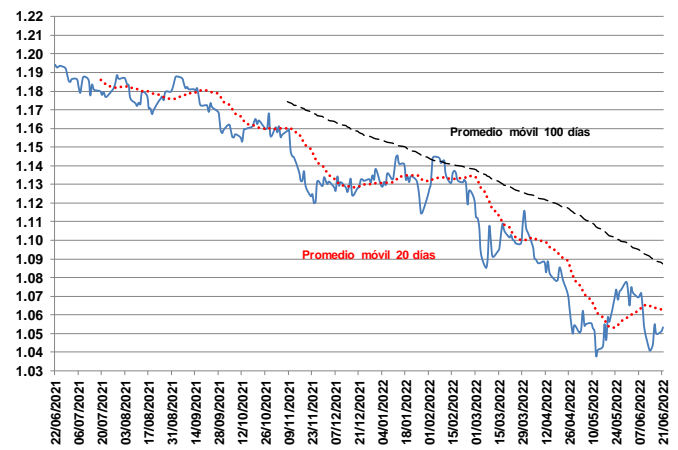
Monedas ordenadas por rendimiento acumulado en el año.

Tipo de Cambio Spot en un año (pesos por dólar)



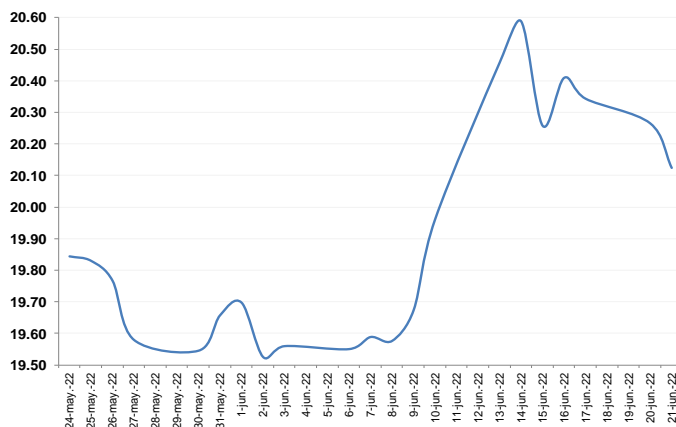
Fuente Bloomberg

Tipo de Cambio Spot en un año (dólares por euro)



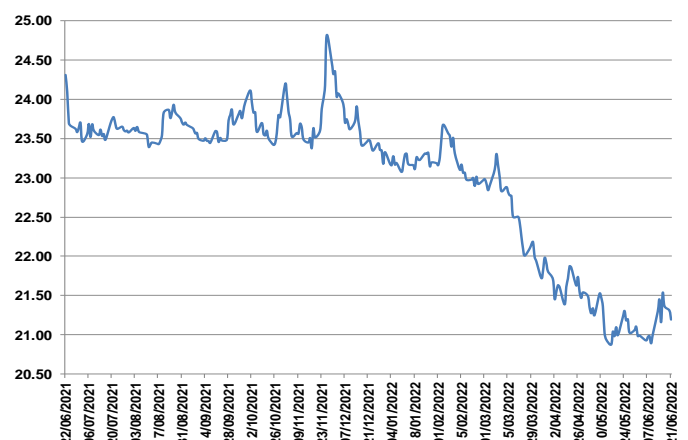
Fuente Bloomberg

Pesos por dólar en un mes



Fuente Bloomberg

Pesos por euro en un año



Fuente Bloomberg

Con información al cierre del martes 21 de junio de 2022

2. Tasas de Interés de Mercado

Reporte diario

TASAS DE INTERÉS NACIONALES (%)					
	Tasa actual	Tasa anterior	Prom. 2021	2021	
				prom.	cierre
Tasas Nacionales					
Tasa Objetivo Banxico	7.000	7.000	6.263	4.38	5.50
Fondeo Bancario*	6.990	6.960	6.253	4.40	5.45
Cetes 28 días	7.500	7.150	6.377	4.43	5.49
Cetes 91 días	8.170	8.050	6.879	4.64	5.87
Cetes 182 días	8.860	8.730	7.414	4.90	6.30
Cetes 364 días	9.590	9.550	8.124	5.25	6.95
TIIE 28	7.355	7.338	6.499	4.63	5.72
TIIE 91	7.880	7.850	6.758	4.67	5.86
Bonos de tasa fija					
3 años	8.84	8.90	8.26	5.71	7.19
5 años	9.08	9.12	8.45	6.29	7.34
10 años	8.87	8.60	8.50	6.85	7.57
20 años	8.81	9.11	8.55	7.48	8.19
30 años	9.29	8.59	8.57	7.65	7.93
UDIS (pesos)	7.34	7.34	7.23	6.83	7.09
Udibonos 30 años	4.06	4.00	3.87	3.31	3.48
UMS 2029 (dolares)	5.08	5.05	3.89	2.62	2.72
Instrumentos IPAB (sobretasa)					
BPA's 1 año 1\	0.25	0.25	0.25	0.25	0.25
BPAT's 5 años 2\	0.37	0.38	0.36	0.36	0.37
BPA 182 7 años 3\	0.14	0.14	0.14	0.14	0.07

1 Cupón aplicable al rendimiento en el mercado primario de Cetes a 28 días.
2 Cupón aplicable al rendimiento en el mercado primario de Cetes a 91 días.
3 Cupón aplicable al rendimiento en el mercado primario de Cetes a 182 días.

RIESGO PAÍS (medido por spread de CDS* soberano, puntos base)

	Valor actual	Valor Previo	Minimo en 12 meses	Maximo en 12 meses	2021	
					Cierre	Prom.
Colombia	258	254	131	277	203	141
México	162	168	81	171	90	142
Brasil	282	284	158	285	204	208
Francia	22	22	18	30	20	16
Italia	121	127	72	166	91	147
España	70	62	60	57	34	63
Irlanda	18	18	13	21	15	32
Portugal	69	60	26	55	32	79

*Credit Default Swap de deuda soberana a 5 años. Fuente: Bloomberg

TASAS DE INTERÉS EN EU (%)					
	Tasa actual	Tasa anterior	Prom. 2021	2020	
				prom.	cierre
Fondos Federales E.U.	1.75	1.75	0.57	0.53	0.25
T-Bill 3 meses	1.67	1.64	0.68	0.36	0.09
5 años	3.36	3.34	2.35	0.53	1.35
10 años	3.27	3.23	2.40	0.88	1.63
30 años	3.34	3.28	2.61	1.55	2.02
Libor 3 meses	2.12	2.10	0.93	0.64	0.21
Libor 12 meses	3.62	3.59	1.91	0.77	0.58
Tasa PRIME	4.75	4.75	3.56	3.53	3.25

BONOS GUBERNAMENTALES, mercado secundario (%)					
	Tasa actual	Tasa anterior	Prom. 2022	2021	
				prom.	cierre
MBONO Dic-2024	9.65	9.59	8.39	5.97	7.26
MBONO Jun-2027	9.36	9.33	8.36	6.42	7.41
MBONO May-2031	9.22	9.18	8.39	6.81	7.56
MBONO Nov-2038	9.20	9.18	8.53	7.40	7.92
MBONO Nov-2038	9.18	9.18	8.60	7.49	8.02

MERCADO DE BONOS A 10 AÑOS (%)							
	Actual	Previo	Cierre 2021	2021			
				Actual	Previo	Cierre 2021	
EUA	3.27	3.23	1.51	México	9.24	9.20	7.57
Zona Euro	1.77	1.75	-0.18	Chile	6.59	6.59	5.65
Japon	0.24	0.24	0.07	Brasil	12.79	12.84	10.76
Reino Unido	2.65	2.60	0.97	Portugal	2.81	2.81	0.47
Italia	3.70	3.70	1.17	Grecia	3.95	4.02	1.34
España	2.851	2.844	0.57	China	2.83	2.83	2.78

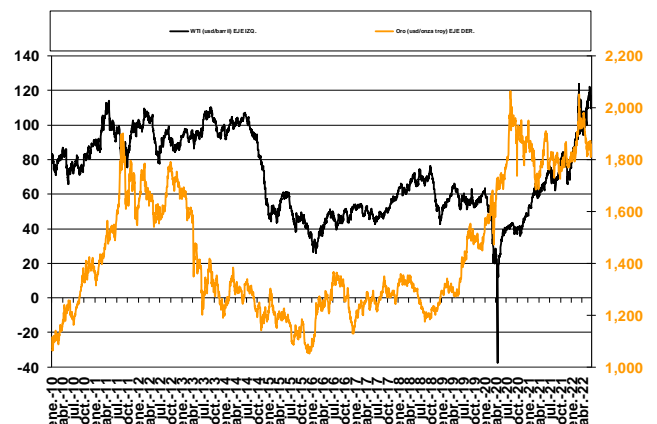
Fuente: Reuters y ABM. Mercado Secundario

3. Commodities

Reporte diario

	Variación %		Precio actual	Prom. 2021	2021	
	Diaria	Acumen 2022			Prom.	Cierre
Índice General de Commodities*	(0.2)	17.1	2,068.77	2,042.3	1,622.9	1,766
WTI (usd/barril)	1.0	47.1	110.65	101.4	68.1	48.5
Mezcla Mexicana (usd/barril)	(5.8)	48.6	105.90	97.1	64.7	47.2
Oro (usd/onza troy)	(0.3)	0.2	1,832.98	1,879	1,799	1,829.2
Plata (usd/onza troy)	(0.3)	(6.9)	21.69	23.5	25.1	23.3
Cobre (usd/kg)	0.3	(9.8)	402.40	453.4	424.4	446.4
Índice Agrícola	(1.8)	12.9	2,167.9	2,157.2	1,785.5	1,920
Maiz (usd/bushel)	(3.1)	31.2	7.59	7.0	5.7	3.8

*Índice compuesto por precios de 26 commodities de energéticos, metales y agropecuarios. Fuente: Reuters, USDA, UBS Investment Bank.



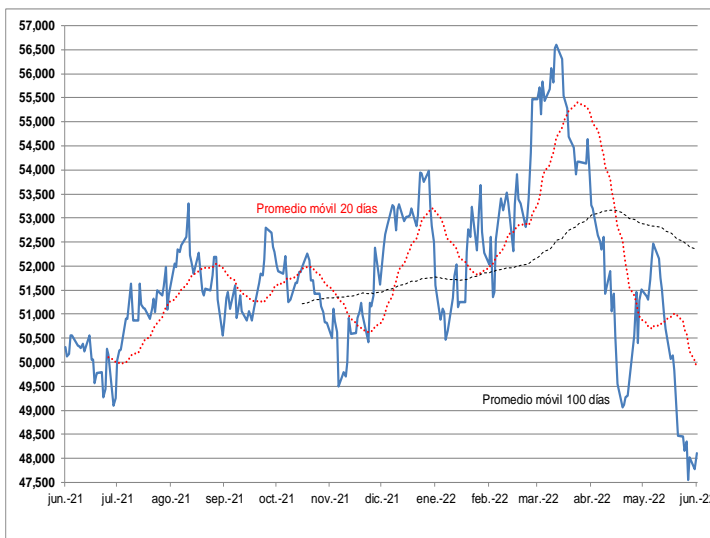
4. Mercados accionarios

Reporte diario

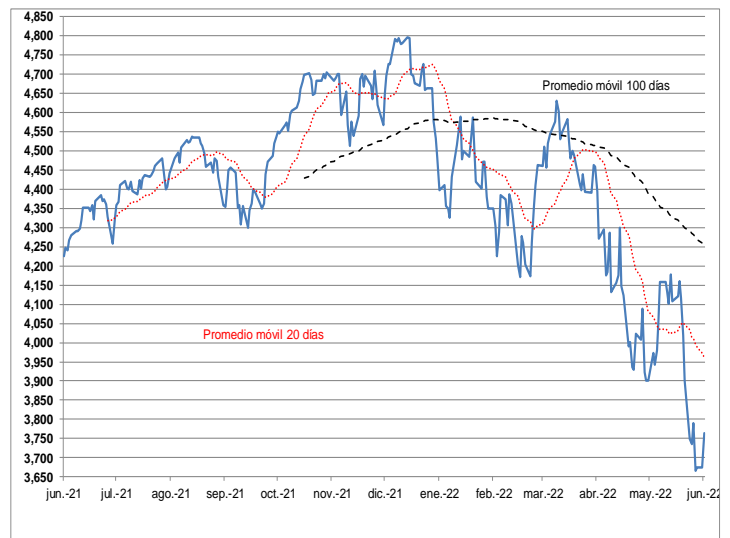
MERCADOS ACCIONARIOS									
	Índice (Unidades)	Variación %:				RSI del Precio* (9 días)	Precio / Utilidades	Precio / Valor en Libros	Mcap USD
		diaria	1 Mes	En el año	En 12 meses				
IPyC (Mex)	48,104.38	0.68	-6.63	-9.70	-4.39	26.83	1.87	13.67	6.70
Dow Jones (EU)	30,530.25	2.15	-2.34	-15.98	-8.29	24.67	4.13	16.45	11.74
S&P 500 (EU)	3,764.79	2.45	-3.50	-21.01	-9.64	27.23	3.74	18.82	12.41
Bovespa (Brasil)	99,684.50	-0.17	-8.11	-4.90	-22.88	18.87	1.49	5.39	4.08
Dax (Alemania)	13,292.40	0.20	-4.93	-16.32	-14.81	34.76	1.48	11.85	6.90
FTSE 100 (Reino Unido)	7,152.05	0.42	-3.22	-3.15	1.27	35.53	1.73	16.44	8.87
CAC40 (Francia)	5,964.66	0.75	-5.10	-16.61	-9.66	29.99	1.56	13.01	8.18
Nikkei 225 (Japón)	26,246.31	1.84	-1.84	-8.84	-9.13	38.73	1.63	18.66	10.90
SSE Composite (China)	3,306.72	-0.26	5.09	-9.15	-7.05	66.57	1.47	13.43	23.68

Fuente: Reuters. *Índice de Fortaleza Relativa (Relative Strength Index) que oscila en una escala entre 0 y 100. Una lectura entre 70 y 80 alerta sobre una condición de sobrecompra que implicaría que se aproxima a una corrección a la baja. Lecturas entre 30 y 20 se consideran condiciones de sobreventa y alertan de una inminente corrección al alza.

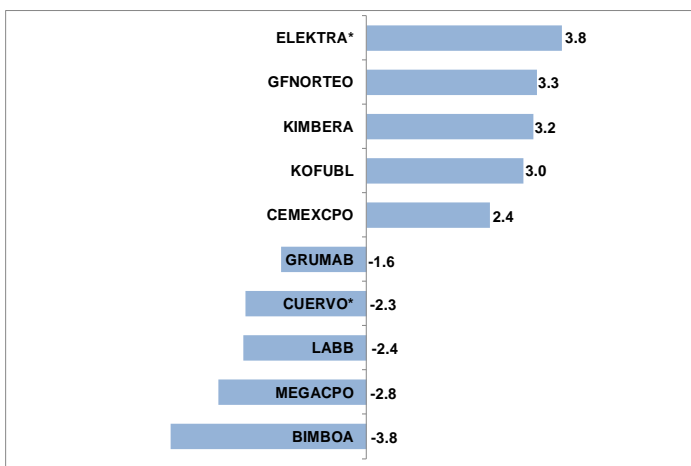
IPyC (Unidades)



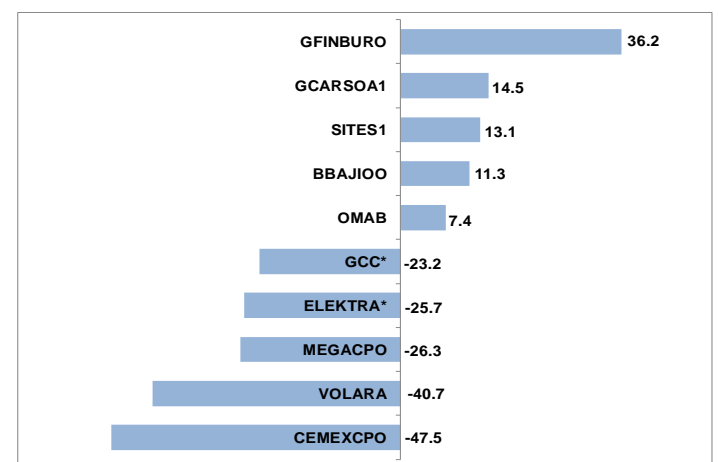
S&P's 500 (Unidades)



Acciones con principales ganancias y pérdidas en el día



Acciones con principales ganancias y pérdidas en el año





Analistas responsables:

James Salazar Salinas

Subdirector de Análisis Económico
jasalazar@cibanco.com
(55) 1103-1103 Ext. 5699

A Benjamín Álvarez Juárez

Gerente de Análisis Bursátil
aalvarez@cibolsa.com
11031103 Ext. 5620

Jesús Antonio Díaz Garduño

Analista Económico
jdiaz@cibanco.com
(55) 1103-1103 Ext. 5609

Laura Díaz Villamil

Analista Económico
ldiazv@cibanco.com

Jorge Gordillo Arias

Director de Análisis Económico y Bursátil
jgordillo@cibanco.com
(55) 1103 1103 Ext. 5693

Ariel Méndez Velázquez

Analista Bursátil.
armendez@cibanco.com
11031103 Ext. 5607

Dirección de Análisis Económico y Bursátil

Paseo de las Palmas N° 215, Piso 2, Col. Lomas de Chapultepec, C.P. 11000 CDMX
www.cibanco.com

El presente documento y correo electrónico es elaborado para todo tipo de cliente y sólo tiene propósitos informativos. Considera comentarios, declaraciones, información histórica y estimaciones económicas y financieras que reflejan sólo la opinión de la Dirección de Análisis Económico de CIBanco y CI Casa de Bolsa.

CIBanco y CI Casa de Bolsa no asumen compromiso alguno de comunicar cambios ni de actualizar el contenido del presente documento y correo electrónico. Además, su contenido no constituye una oferta, invitación o solicitud de compra o suscripción de valores o de otros instrumentos o de realización o cancelación de inversiones, ni pueden servir de base para ningún contrato, compromiso o decisión de ningún tipo. Los datos, opiniones, estimaciones, previsiones y recomendaciones contenidas en el mismo, tienen la finalidad de proporcionar a todos los clientes información general a la fecha de emisión del informe y están sujetas a cambio sin previo aviso. Ningún analista de la Dirección de Análisis Económico percibió una compensación de personas distintas a "CIBanco y CI Casa de Bolsa" o de alguna otra entidad o institución que forma parte del mismo Grupo Empresarial que "CIBanco y CI Casa de Bolsa".