

Apertura de Hoy:

13 de mayo 2022

- El peso mexicano afronta con tono positivo la última jornada de la semana, apreciándose a \$20.20 spot, todavía beneficiado de la decisión de ayer por parte de Banco de México, así como de un respiro global en la oleada de ventas de activos riesgosos. Así, por el resto del día, el tipo de cambio podría fluctuar entre los \$20.10 y \$20.30 spot (el euro entre \$1.037 y \$1.043).
- El escenario mundial sigue siendo de incertidumbre, muy dependiente de todo lo que termine haciendo/diciendo la Fed estadounidense, de la guerra en Ucrania y los confinamientos en China.
- Hoy, la mayoría de los mercados financieros avanza, incluidas las criptomonedas, aunque no hay una noticia que lo justifique, por lo que podría tratarse solo de un retobe técnico después de las recientes fuertes caídas.
- La presidenta de la Fed de San Francisco, Mary Daly, se ha convertido en la última funcionaria de la Fed en abogar por otras dos subidas de tasas de 50 puntos base en las dos próximas reuniones del banco central, al tiempo que ha restado importancia a la posibilidad de un movimiento de 75 pbs.
- Por su parte, el presidente de la Fed, Jerome Powell, advirtió ayer en una entrevista que controlar la inflación podría causar cierto dolor económico, pero sigue siendo su principal prioridad. Powell dijo también que no puede prometer el llamado 'aterrizaje suave' para la economía, ya que eso es bastante difícil de lograr ahora mismo. Además, comentó que la perspectiva de una recesión económica dependerá de factores ajenos al control de la Fed. En tanto, el Senado lo confirmó para otro mandato de cuatro años al frente de la autoridad monetaria.
- En el frente bélico, aumenta la tensión geopolítica debido a que Suecia y Finlandia tienen previsto solicitar su ingreso en la OTAN la próxima semana. Rusia ya ha advertido que lo considera una amenaza y que tomará medidas de carácter militar. Por su parte, las fuerzas ucranianas siguen recuperando territorios en el norte del país, aunque las tropas rusas siguen avanzando en el control del este y el sur del país.
- En noticias corporativas, la noticia del día es que Elon Musk ha suspendido de forma "temporal" su oferta de compra sobre Twitter hasta que la red social confirme que el número de cuentas falsas y de spam supone menos del 5% de los usuarios.
- Con relación a las materias primas, el petróleo sigue presa de la volatilidad. La referencia WTI sube 1.60% a niveles cercanos a 108 dólares por barril, con el tema de la amenaza renovada de un veto por parte de la Unión Europea al crudo ruso como el principal elemento detrás de esta presión.
- En materia económica, en la Eurozona la producción industrial disminuyó -1.8% en marzo a tasa mensual; en términos anuales el retroceso fue de -0.8%.
- En México, ayer Banxico decidió subir su tasa de fondeo en 50 puntos base. Las novedades en los anuncios fueron que una de las integrantes de la Junta de Gobierno votó por un incremento de 75 pbs y el mensaje en el comunicado de prensa de actuar con mayor contundencia para lograr el objetivo de inflación. Dado lo anterior, es muy probable que el mercado intensificará las apuestas de que en la próxima reunión (junio 23), la autoridad mexicana tendría que subir 75 pbs su tasa de fondeo, sobre todo si la inflación muestra pocas señales de retroceso anual.
- Las principales bolsas en el mundo operan con ganancias. Wall Street está muy nervioso por el ritmo de endurecimiento de la política monetaria y Europa está muy nerviosa por la guerra, mientras que todos están preocupados por la situación económica, la inflación, la guerra en Ucrania y la situación de la pandemia de Covid-19 en China.

Calendario de Indicadores Económicos (del 13 al 20 de mayo de 2022)

Hora	País/ Zona	Indicador	Periodo	Información Reportada	Estimación Consenso Bloomberg	Dato Anterior
13-may	04:00	Euro	Producción Industrial (Var % mensual)	Mar	-1.80	0.70
13-may	09:00	EUA	Sentimiento del Consumidor (Univ. Michigan, prelim., ptos.)	May	64.00	65.20
16-may	07:30	EUA	Índice Manufacturero Nueva York (Empire, puntos)	May	15.00	24.60
17-may	04:00	Euro	PIB (Var. % trimestral)	1-Trim	0.20	0.20
17-may	07:30	EUA	Ventas al menudeo (Var. % mensual)	Abr	1.00	0.50
17-may	08:15	EUA	Producción Industrial (Var % mensual)	Abr	0.40	0.90
17-may	18:50	Japón	PIB (Var. % trimestral)	1-Trim	-0.50	1.10
17-may	23:30	Japón	Producción Industrial (Var % mensual)	Mar		0.30
18-may	04:00	Euro	Inflación (Var % anual)	Abr		7.40
18-may	07:30	EUA	Permisos de construcción (miles)	Abr	1810.00	1873.00
18-may	07:30	EUA	Inicios de construcción de casas (miles)	Abr	1763.00	1793.00
18-may	09:30	EUA	Cambio en Inventarios de petróleo (millones de barriles)	13-may		8.49
19-may	07:30	EUA	Solicitudes iniciales de subsidio por desempleo (miles)	14-may		203.00
19-may	09:00	EUA	Indicador Adelantado (Leading Indicators, %)	Abr	0.00	0.30
19-may	18:30	Japón	Inflación (Var % anual)	Abr	2.50	1.20
20-may	09:00	Euro	Confianza del Consumidor (anual)	May		-22.00

Nota: Las cifras económicas de EUA son desestacionalizadas.
En gris (sombreado) aparecen los indicadores que podrían tener mayor impacto sobre los mercados financieros

1. Mercados de divisas

Reporte diario

MERCADO DE DIVISAS						
	Cierre	Variación %				Cierre 2021
		Diaria	1 Mes	En el año	En 12 meses	
Pesos por divisa						
Dólar Fix	20.32	0.3	2.4	-0.7	1.1	20.47
Dólar Spot EUA	20.25	-0.3	2.2	-1.4	0.4	20.52
Euro Spot	21.02	-1.6	-2.0	-9.9	-13.7	23.33
Libra Spot	24.71	-0.8	-4.1	-10.9	-12.8	27.73
Dólar Canadiense Spot	15.52	-0.7	-0.9	-4.4	-6.6	16.20
Yen Spot	0.16	1.3	0.0	-11.7	-14.1	0.18
Franco Suizo Spot	20.19	-1.2	-4.9	-10.2	-9.0	22.48
Dólar por Euro	1.0380	-1.3	-4.1	-8.7	-14.0	1.1383
Yen por dólar	128.34	-1.3	2.4	11.5	17.0	115.05
Forwards tipo de cambio						
	1 m.	3 m.	6 m.	12 m.		
pesos/usd	20.37	20.61	20.97	21.72		

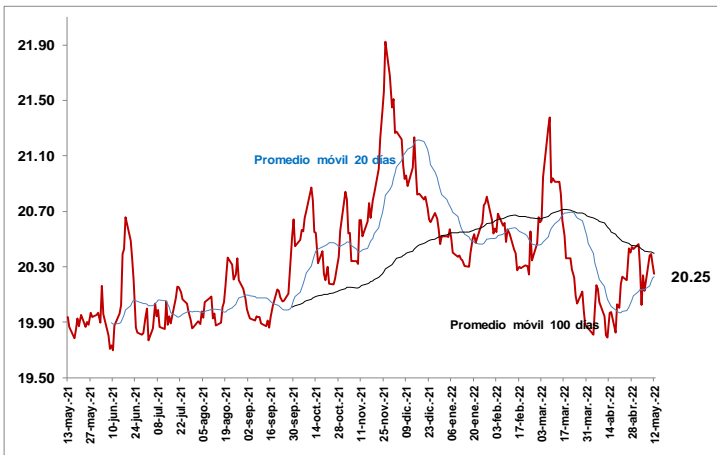
Nota: Signo (+) = depreciación de la moneda. Signo (-) = apreciación de la moneda.

Spot: operaciones al mayoreo a la venta. Fuente: Bloomberg

Evolución de monedas vs. dólar estadounidense		
	Var % diaria	Var % en el año
Rublo ruso	-3.03	-14.07
Real brasileño	-0.07	-7.84
Peso mexicano	-0.33	-1.37
Rand sudafricano	0.01	0.96
Peso colombiano	0.68	1.14
Peso chileno	0.03	1.25
Rupia indonesia	0.30	2.35
Rupia hindú	0.24	4.15
Dólar australiano	1.18	5.60
Yuan chino	0.96	6.77
Nuevo dólar taiwanés	0.52	7.85
Won coreano	1.09	8.36
Euro	1.27	8.71
Libra esterlina	0.40	9.83
Zloty polaco	1.11	11.43
Yen japonés	-1.25	11.52
Peso argentino	0.15	14.14

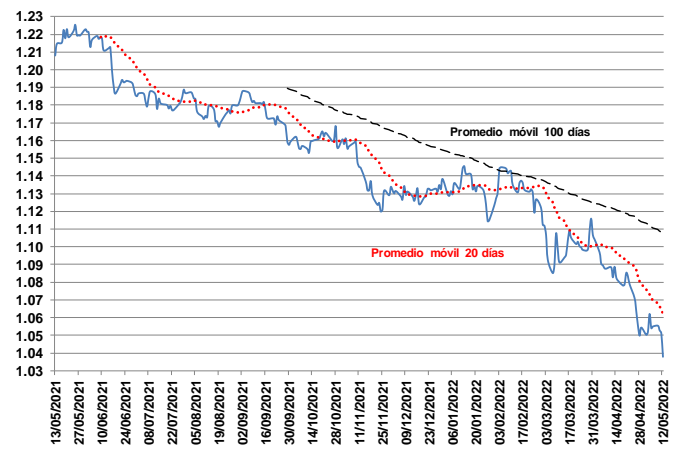
Monedas ordenadas por rendimiento acumulado en el año.

Tipo de Cambio Spot en un año (pesos por dólar)



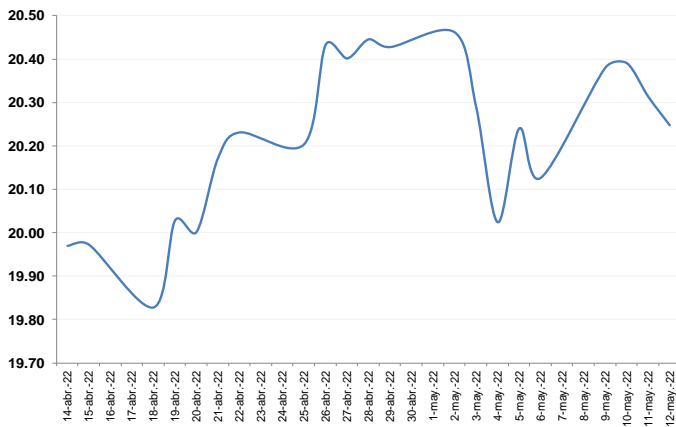
Fuente Bloomberg

Tipo de Cambio Spot en un año (dólares por euro)



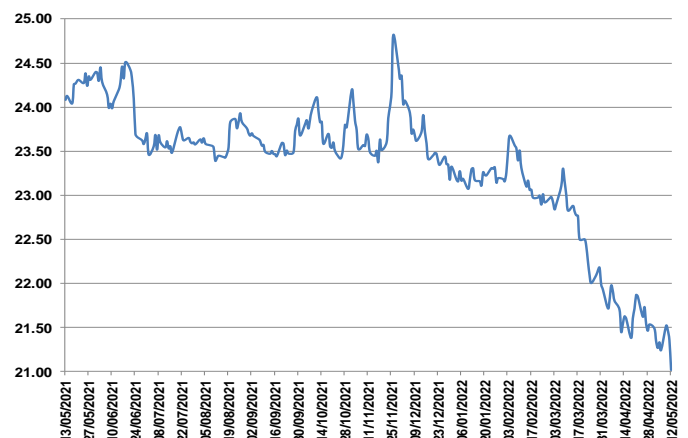
Fuente Bloomberg

Pesos por dólar en un mes



Fuente Bloomberg

Pesos por euro en un año



Fuente Bloomberg

Con información al cierre del jueves 12 de mayo de 2022

2. Tasas de Interés de Mercado

Reporte diario

TASAS DE INTERÉS NACIONALES (%)					
	Tasa actual	Tasa anterior	Prom. 2021	2021	
				prom.	cierre
Tasas Nacionales					
Tasa Objetivo Banxico	7.000	6.500	6.038	4.38	5.50
Fondeo Bancario*	6.510	6.500	6.030	4.40	5.45
Cetes 28 días	6.970	6.970	6.167	4.43	5.49
Cetes 91 días	7.460	7.460	6.622	4.64	5.87
Cetes 182 días	7.920	7.920	7.130	4.90	6.30
Cetes 364 días	8.710	8.710	7.822	5.25	6.95
TIIE 28	6.820	6.808	6.266	4.63	5.72
TIIE 91	7.373	7.325	6.494	4.67	5.86
Bonos de tasa fija					
3 años	8.39	7.57	7.86	5.71	7.19
5 años	8.58	7.76	8.01	6.29	7.34
10 años	8.60	7.68	8.14	6.85	7.57
20 años	8.56	8.09	8.28	7.48	8.19
30 años	8.59	8.34	8.32	7.65	7.93
UDIS (pesos)	7.32	7.32	7.20	6.83	7.09
Udibonos 30 años	4.00	4.00	3.86	3.31	3.48
UMS 2029 (dolares)	4.63	4.78	3.67	2.62	2.72
Instrumentos IPAB (sobretasa)					
BPA's 1 año 1\	0.25	0.25	0.25	0.25	0.25
BPAT's 5 años 2\	0.37	0.38	0.36	0.36	0.37
BPA 182 7 años 3\	0.14	0.14	0.14	0.14	0.07

1 Cupón aplicable al rendimiento en el mercado primario de Cetes a 28 días.
2 Cupón aplicable al rendimiento en el mercado primario de Cetes a 91 días.
3 Cupón aplicable al rendimiento en el mercado primario de Cetes a 182 días.

RIESGO PAÍS (medido por spread de CDS* soberano, puntos base)

	Valor actual	Valor Previo	Minimo en 12 meses	Maximo en 12 meses	2021	
					Cierre	Prom.
Colombia	264	264	126	270	203	141
México	154	150	81	155	90	142
Brasil	245	241	158	268	204	208
Francia	22	23	18	30	20	16
Italia	124	126	72	134	91	147
España	46	46	28	50	34	63
Irlanda	16	17	13	21	15	32
Portugal	44	44	26	49	32	79

*Credit Default Swap de deuda soberana a 5 años. Fuente: Bloomberg

TASAS DE INTERÉS EN EU (%)

	Tasa actual	Tasa anterior	Prom. 2021	2020	
				prom.	cierre
Fondos Federales E.U.	1.00	1.00	0.40	0.53	0.25
T-Bill 3 meses	0.90	0.91	0.48	0.36	0.09
5 años	2.82	2.90	2.15	0.53	1.35
10 años	2.85	2.92	2.22	0.88	1.63
30 años	3.02	3.05	2.46	1.55	2.02
Libor 3 meses	1.42	1.40	0.72	0.64	0.21
Libor 12 meses	2.62	2.59	1.60	0.77	0.58
Tasa PRIME	4.00	4.00	3.39	3.53	3.25

BONOS GUBERNAMENTALES, mercado secundario (%)

	Tasa actual	Tasa anterior	Prom. 2022	2021	
				prom.	cierre
MBONO Sep-2022	7.03	7.04	6.74	5.04	6.32
MBONO Dic-2024	8.88	8.88	8.14	5.97	7.26
MBONO Jun-2027	8.79	8.86	8.18	6.42	7.41
MBONO May-2031	8.84	9.03	8.24	6.81	7.56
MBONO Nov-2038	8.89	9.16	8.40	7.40	7.92

MERCADO DE BONOS A 10 AÑOS (%)

	Actual	Previo	Cierre 2021	2021			
				Actual	Previo	Cierre 2021	
EUA	2.85	2.92	1.51	México	8.86	8.90	7.57
Zona Euro	0.84	0.99	-0.18	Chile	6.59	6.67	5.65
Japon	0.25	0.25	0.07	Brasil	12.66	12.57	10.76
Reino Unido	1.66	1.83	0.97	Portugal	1.93	2.08	0.47
Italia	2.71	2.90	1.17	Grecia	3.36	3.45	1.34
España	1.879	2.028	0.57	China	2.81	2.83	2.78

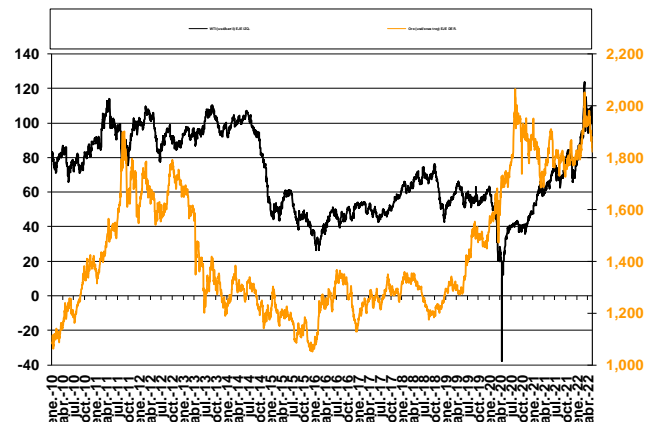
Fuente: Reuters y ABM. Mercado Secundario

3. Commodities

Reporte diario

	Variación %		Precio actual	Prom. 2021	2021	
	Diaria	Acumen 2022			Prom.	Cierre
Índice General de Commodities*	(0.5)	17.2	2,070.31	2,018.8	1,622.9	1,766
WTI (usd/barril)	0.4	41.1	106.13	97.5	68.1	48.5
Mezcla Mexicana (usd/barril)	4.9	43.1	102.03	93.0	64.7	47.2
Oro (usd/onza troy)	(1.7)	(0.4)	1,821.82	1,890	1,799	1,829.2
Plata (usd/onza troy)	(4.1)	(11.2)	20.68	24.0	25.1	23.3
Cobre (usd/kg)	(2.6)	(8.0)	410.50	444.5	424.4	446.4
Índice Agrícola	1.0	16.9	2,244.4	2,130.7	1,785.5	1,920
Maiz (usd/bushel)	2.5	35.2	7.82	6.9	5.7	3.8

*Índice compuesto por precios de 26 commodities de energéticos, metales y agropecuarios. Fuente: Reuters, USDA, UBS Investment Bank.



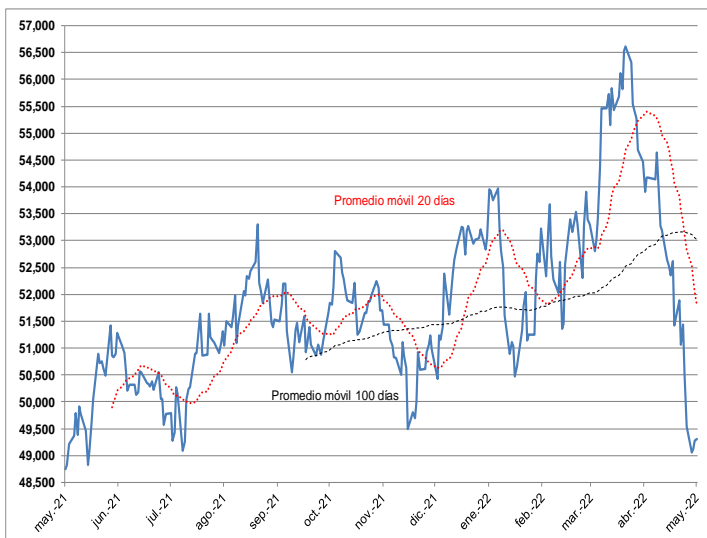
4. Mercados accionarios

Reporte diario

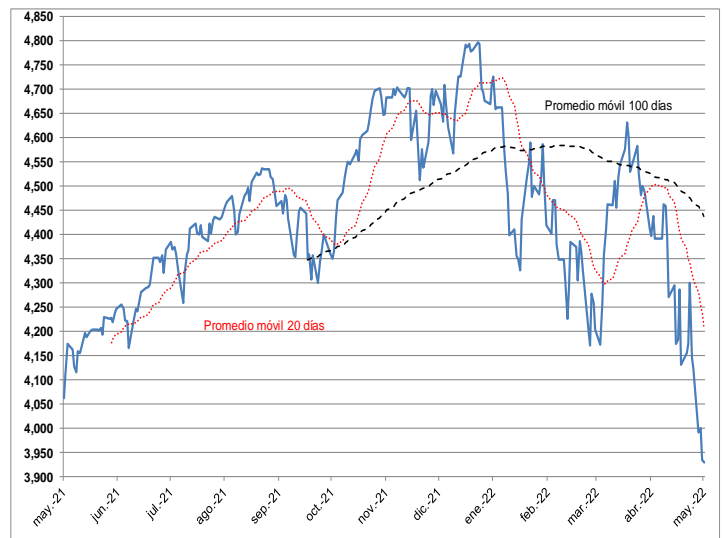
	Índice (Unidades)	Variación %:				RSI del Precio* (9 días)	Precio / Utilidades	Precio / Valor en Libros	Mcap USD
		diaria	1 Mes	En el año	En 12 meses				
IPyC (Mex)	49,309.32	0.07	-8.53	-7.44	1.15	22.64	1.92	14.01	6.79
Dow Jones (EU)	31,730.30	-0.33	-7.28	-12.68	-5.53	29.56	4.29	17.05	12.51
S&P 500 (EU)	3,930.08	-0.13	-10.63	-17.54	-3.27	27.90	3.91	19.67	13.41
Bovespa (Brasil)	105,687.64	1.24	-9.01	0.83	-11.71	30.57	1.51	5.92	4.02
Dax (Alemania)	13,739.64	-0.64	-2.73	-13.50	-9.31	47.77	1.52	12.71	7.11
FTSE 100 (Reino Unido)	7,233.34	-1.56	-4.53	-2.05	3.27	41.78	1.75	17.14	9.34
CAC40 (Francia)	6,206.26	-1.01	-5.07	-13.24	-1.16	42.01	1.69	13.52	8.42
Nikkei 225 (Japón)	25,748.72	-1.77	-4.08	-10.57	-6.19	31.49	1.62	18.38	10.88
SSE Composite (China)	3,054.99	-0.12	-4.14	-16.07	-10.92	48.29	1.35	12.32	20.21

Fuente: Reuters. *Índice de Fortaleza Relativa (Relative Strength Index) que oscila en una escala entre 0 y 100. Una lectura entre 70 y 80 alerta sobre una condición de sobrecompra que implicaría que se aproxima a una corrección a la baja. Lecturas entre 30 y 20 se consideran condiciones de sobreventa y alertan de una inminente corrección al alza.

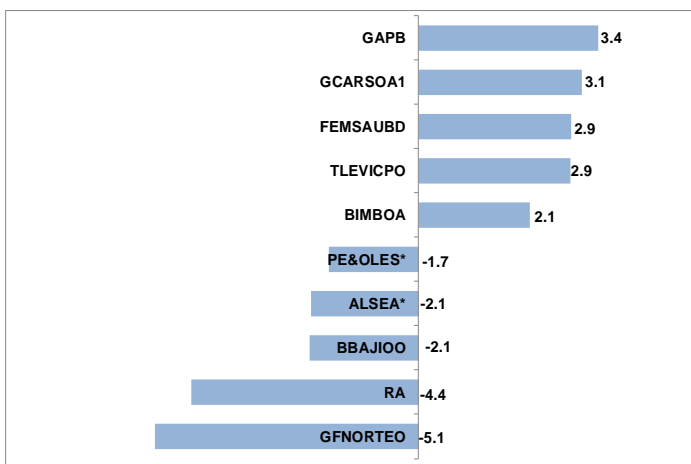
IPyC (Unidades)



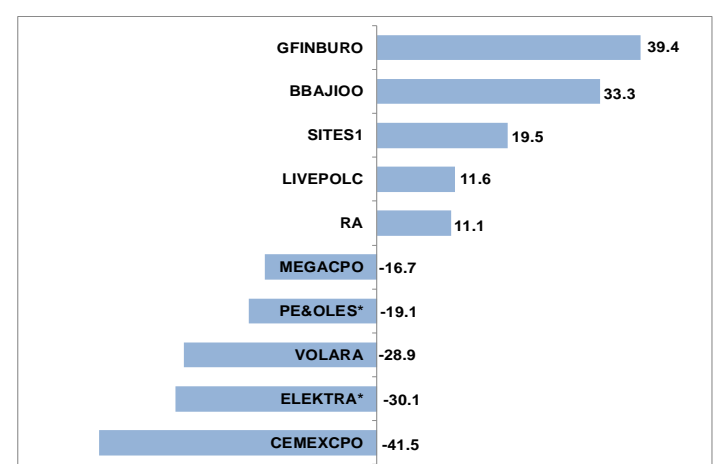
S&P's 500 (Unidades)



Acciones con principales ganancias y pérdidas en el día



Acciones con principales ganancias y pérdidas en el año





Analistas responsables:

James Salazar Salinas

Subdirector de Análisis Económico
jasalazar@cibanco.com
(55) 1103-1103 Ext. 5699

A Benjamín Álvarez Juárez

Gerente de Análisis Bursátil
aalvarez@cibolsa.com
11031103 Ext. 5620

Jesús Antonio Díaz Garduño

Analista Económico
jdiaz@cibanco.com
(55) 1103-1103 Ext. 5609

Jorge Gordillo Arias

Director de Análisis Económico y Bursátil
jgordillo@cibanco.com
(55) 1103 1103 Ext. 5693

Dirección de Análisis Económico y Bursátil

Paseo de las Palmas N° 215, Piso 2, Col. Lomas de Chapultepec, C.P. 11000 CDMX
www.cibanco.com

El presente documento y correo electrónico es elaborado para todo tipo de cliente y sólo tiene propósitos informativos. Considera comentarios, declaraciones, información histórica y estimaciones económicas y financieras que reflejan sólo la opinión de la Dirección de Análisis Económico de CIBanco y CI Casa de Bolsa.

CIBanco y CI Casa de Bolsa no asumen compromiso alguno de comunicar cambios ni de actualizar el contenido del presente documento y correo electrónico. Además, su contenido no constituye una oferta, invitación o solicitud de compra o suscripción de valores o de otros instrumentos o de realización o cancelación de inversiones, ni pueden servir de base para ningún contrato, compromiso o decisión de ningún tipo. Los datos, opiniones, estimaciones, previsiones y recomendaciones contenidas en el mismo, tienen la finalidad de proporcionar a todos los clientes información general a la fecha de emisión del informe y están sujetas a cambio sin previo aviso. Ningún analista de la Dirección de Análisis Económico percibió una compensación de personas distintas a "CIBanco y CI Casa de Bolsa" o de alguna otra entidad o institución que forma parte del mismo Grupo Empresarial que "CIBanco y CI Casa de Bolsa".