

Apertura de Hoy:

05 de agosto 2022

- El peso mexicano opera alrededor de \$20.50, una presión de cerca de 15 centavos respecto al cierre de ayer. Los mercados asimilan el sólido informe de empleo de EUA y parecen ignorar los intentos de China de amedrentar a Taiwán a base de disparos de misiles y maniobras militares en el espacio aéreo taiwanés, como respuesta a la visita de la presidenta de la Cámara de Representantes de EUA, Nancy Pelosi. Dado lo anterior, por el resto del día, el tipo de cambio podría fluctuar entre los \$20.33 y \$20.57 spot (el euro entre \$1.014 y \$1.019).
- La economía de EUA sorprendió con una fuerte generación de empleos en julio. Se crearon 528 mil trabajos, el doble de lo pronosticado y su nivel más alto en lo que va del 2022. Los dos meses previos se revisaron al alza en 28 mil empleos. La tasa de desempleo baja en una décima a 3.5%, un mínimo pre-pandemia, incluso desde 1969. Los salarios también superaron expectativas con un aumento de 0.5% mensual y 5.2% anual. La tasa de participación laboral bajó a 62.1%.
- Así, el mercado laboral de EUA continúa mostrando fortaleza y sigue desafiando los temores a una desaceleración económica. Aunque es una buena noticia para la economía global, no necesariamente para la Reserva Federal, ya que implica un poco su lucha para poner un ligero freno a la actividad económica y así reducir las presiones inflacionarias del país norteamericano.
- Esta solidez en el empleo estadounidense ha sido el argumento que la Fed ha utilizado para justificar la subida de la tasa de interés, e incluso, seguir apostando por aumentos "elevados" en próximas reuniones, dejando la decisión final a los datos económicos.
- Con los datos de hoy, aumentan las apuestas de que la autoridad monetaria estadounidense tendría que subir en 75pbs su tasa de fondeo en su próximo encuentro a celebrarse en septiembre próximo. Antes del informe, el mercado estaba más cargado a especular con un alza de 50pbs. La probabilidad ahora en el mercado de futuros es 65.5% a favor de un incremento de tres cuartos de punto y 34.5% que piensan sería medio punto. La decisión final todavía dependerá de dos cifras de inflación (julio y agosto) y una más de empleo (agosto), porque la siguiente reunión es hasta el 21 de septiembre.
- Por otro lado, ayer China disparó múltiples misiles cerca de Taiwán, iniciando unas maniobras militares sin precedentes. Estos ejercicios se prolongarán hasta el domingo y equivalen a un "bloqueo marítimo y aéreo" de Taiwán. Además, el gigante asiático decidió adoptar sanciones contra Pelosi y sus familiares directos de acuerdo con las leyes pertinentes de la República Popular China, aunque no se especificó detalles específicos sobre la naturaleza de las sanciones.
- Con relación a las materias primas, la referencia WTI del precio internacional del petróleo sigue con su tendencia a la baja y se ubica alrededor de 88.50 dólares por barril. Las pérdidas se aceleraron ayer después de que los datos de EUA mostraron que lo inventarios de crudo y gasolina sorpresivamente aumentaron. En estos momentos, las preocupaciones sobre la demanda de crudo son ahora la influencia dominante en el mercado mundial de la energía.
- En México, la inversión fija bruta retrocedió en mayo 1.2% a tasa mensual. En su comparativo anual reportó un avance de 5.5%. por su parte, el Indicador Mensual del Consumo Privado en el Mercado Interior (IMCPMI) también disminuyó en mayo a un ritmo de -0.4 % a tasa mensual, su primera caída en casi un año. En su comparativo anual, registró un crecimiento de 6.3%.
- Por su parte, en julio se vendieron 83,137 automóviles en el mercado interno, lo que representa una variación de 1.2 % respecto al mismo mes de 2021. Mientras, las exportaciones alcanzaron los 210,170 vehículos ligeros, un aumento de 4.0% anual.
- Las principales bolsas en el mundo operan con ganancias, después de que el mercado laboral estadounidense sigue mostrando una fortaleza inusitada.

Calendario de Indicadores Económicos (del 05 al 12 de agosto de 2022)

Hora	País/ Zona	Indicador	Periodo	Información Reportada	Estimación Consenso Bloomberg	Dato Anterior	
05-ago	01:00	Alem	Producción Industrial (Var % mensual)	Jun	0.40	-0.30	0.20
05-ago	06:00	Mex	Inversión Fija Bruta (Var % anual)	May	6.20	6.00	7.00
05-ago	07:30	EUA	Creación neta de empleos, nómina no agrícola (miles)	Jul	528.00	250.00	372.00
05-ago	07:30	EUA	Tasa de desempleo (%)	Jul	3.50	3.60	3.60
05-ago	07:30	EUA	Salario promedio por hora (Var % anual)	Jul	5.20	4.90	5.10
09-ago	06:00	Mex	Inflación (Var % mensual)	Jul		0.72	0.84
09-ago	06:00	Mex	Inflación (Var % anual)	Jul		8.13	7.99
10-ago	07:30	EUA	Inflación (Var % mensual)	Jul		0.30	1.30
10-ago	07:30	EUA	Inflación (Var % anual)	Jul		8.80	9.10
10-ago	09:30	EUA	Cambio en Inventarios de petróleo (millones de barriles)	05-ago			4.47
11-ago	06:00	Mex	Producción Industrial (Var % anual)	Jun			3.30
11-ago	07:30	EUA	Precios al Productor (Var. % mensual)	Jul		50.60	50.60
11-ago	07:30	EUA	Solicitudes iniciales de subsidio por desempleo (miles)	06-ago		49.40	49.40
11-ago	13:00	Mex	Decisión de Política Monetaria (Tasa de Fondeo Banxico)	Ago		1.00	1.60
12-ago	04:00	Euro	Producción Industrial (Var % mensual)	Jun		53.50	55.30
12-ago	09:00	EUA	Sentimiento del Consumidor (Univ. Michigan, prelim. pto.)	Ago		-1.50	-4.52

Nota: Las cifras económicas de EUA son desestacionalizadas.  
En gris (sombreado) aparecen los indicadores que podrían tener mayor impacto sobre los mercados financieros

# 1. Mercados de divisas

## Reporte diario

### MERCADO DE DIVISAS

	Cierre	Variación %				Cierre 2021
		Diaria	1 Mes	En el año	En 12 meses	
<b>Pesos por divisa</b>						
Dólar Fix	20.34	-1.4	0.2	-0.6	1.9	20.47
Dólar Spot EUA	20.35	-0.6	0.3	-0.9	1.8	20.52
Euro Spot	20.85	0.2	-1.3	-10.7	-11.8	23.33
Libra Spot	24.74	-0.5	0.7	-10.8	-10.8	27.73
Dólar Canadiense Spot	15.81	-0.8	0.3	-2.6	-0.8	16.20
Yen Spot	0.15	0.0	2.0	-14.5	-16.4	0.18
Franco Suizo Spot	21.30	-0.1	0.9	-5.3	-3.4	22.48
<b>Dólar por Euro</b>	1.0246	0.8	-1.7	-9.9	-13.4	1.1383
<b>Yen por dólar</b>	132.89	-0.7	-2.0	15.5	21.4	115.05
<b>Forwards tipo de cambio</b>						
	<b>1 m.</b>	<b>3 m.</b>	<b>6 m.</b>	<b>12 m.</b>		
pesos/usd	20.46	20.70	21.05	21.70		

Nota: Signo (+) = depreciación de la moneda. Signo (-) = apreciación de la moneda.

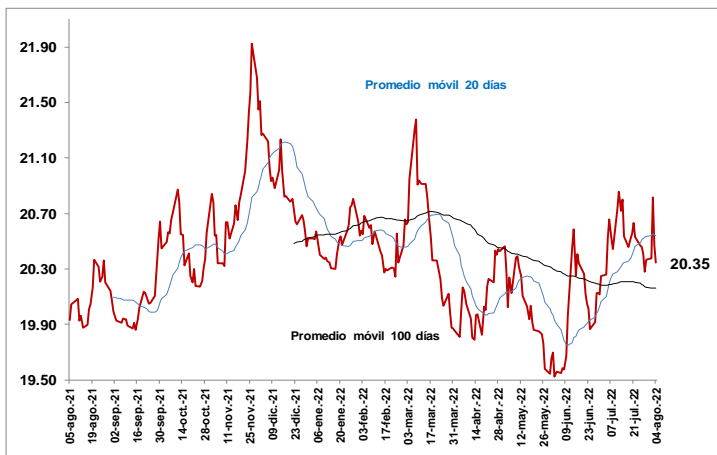
Spot: operaciones al mayoreo a la venta. Fuente: Bloomberg

### Evolución de monedas vs. dólar estadounidense

	Var % diaria	Var % en el año
Rublo ruso	0.29	-17.82
Real brasileño	-1.29	-6.40
Peso mexicano	-0.59	-0.89
Dólar australiano	-0.33	4.02
Rand sudafricano	-0.82	4.23
Rupia indonesia	0.14	4.70
Peso colombiano	-0.55	5.46
Peso chileno	-0.95	5.94
Yuan chino	-0.13	6.19
Rupia hindú	0.39	6.91
Nuevo dólar taiwanés	-0.04	8.42
Euro	-0.79	9.89
Won coreano	-0.05	10.10
Libra esterlina	-0.09	10.14
Zloty polaco	-0.50	13.93
Yen japonés	-0.72	15.48
Peso argentino	0.17	29.11

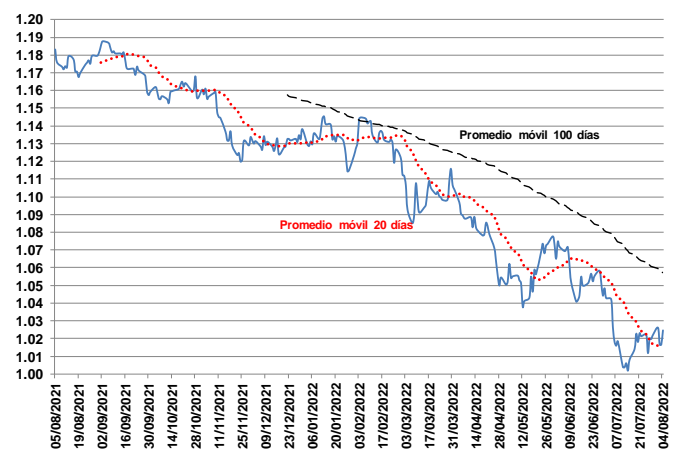
Monedas ordenadas por rendimiento acumulado en el año.

Tipo de Cambio Spot en un año (pesos por dólar)



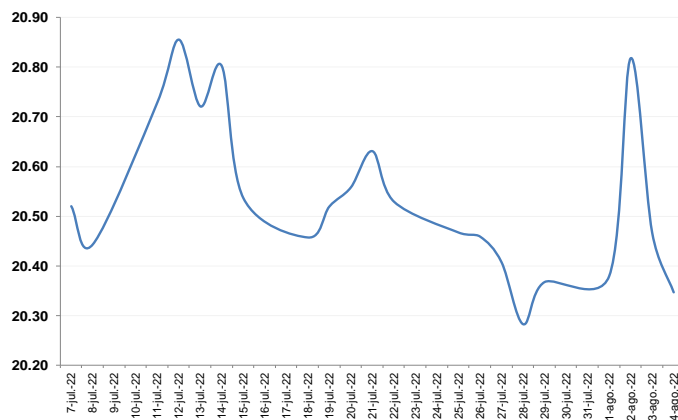
Fuente Bloomberg

Tipo de Cambio Spot en un año (dólares por euro)



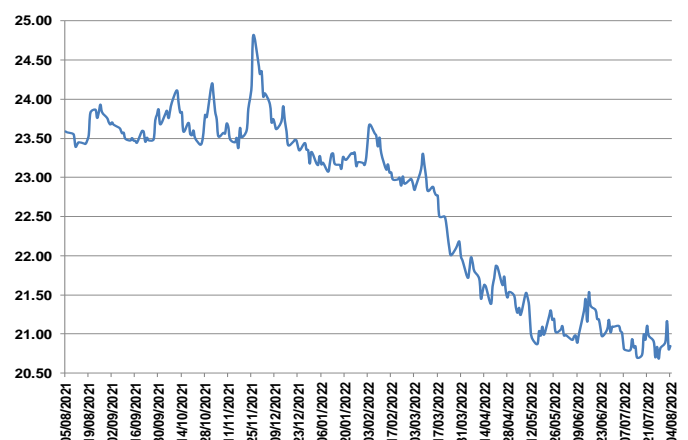
Fuente Bloomberg

Pesos por dólar en un mes



Fuente Bloomberg

Pesos por euro en un año



Fuente Bloomberg

Con información al cierre del jueves 04 de agosto de 2022

## 2. Tasas de Interés de Mercado

### Reporte diario

#### TASAS DE INTERÉS NACIONALES (%)

	Tasa actual	Tasa anterior	Prom. 2021	2021	
				prom.	cierre
<b>Tasas Nacionales</b>					
Tasa Objetivo Banxico	7.750	7.750	6.571	4.38	5.50
Fondeo Bancario*	7.780	7.770	6.559	4.40	5.45
Cetes 28 días	8.010	8.050	6.642	4.43	5.49
Cetes 91 días	8.660	8.620	7.191	4.64	5.87
Cetes 182 días	9.220	9.340	7.757	4.90	6.30
Cetes 364 días	9.410	9.660	8.430	5.25	6.95
TIIE 28	8.119	8.107	6.820	4.63	5.72
TIIE 91	8.541	8.522	7.097	4.67	5.86
<b>Bonos de tasa fija</b>					
3 años	9.41	8.84	8.45	5.71	7.19
5 años	9.24	9.08	8.58	6.29	7.34
10 años	8.78	9.22	8.67	6.85	7.57
20 años	8.95	8.81	8.62	7.48	8.19
30 años	9.36	9.34	8.83	7.65	7.93
<b>UDIS (pesos)</b>					
UDibonos 30 años	4.29	4.05	3.96	3.31	3.48
<b>UMS 2029 (dolares)</b>					
	4.46	4.56	4.09	2.62	2.72
<b>Instrumentos IPAB (sobretasa)</b>					
BPA's 1 año 1\	0.25	0.25	0.25	0.25	0.25
BPAT's 5 años 2\	0.37	0.38	0.36	0.36	0.37
BPA 182 7 años 3\	0.14	0.14	0.14	0.14	0.07

1 Cupón aplicable al rendimiento en el mercado primario de Cetes a 28 días.  
2 Cupón aplicable al rendimiento en el mercado primario de Cetes a 91 días.  
3 Cupón aplicable al rendimiento en el mercado primario de Cetes a 182 días.

#### RIESGO PAÍS (medido por spread de CDS\* soberano, puntos base)

	Valor actual	Valor Previo	Minimo en 12 meses	Maximo en 12 meses	2021	
					Cierre	Prom.
Colombia	259	266	131	331	203	141
México	157	163	81	205	90	142
Brasil	273	281	174	331	204	208
Francia	26	26	18	30	20	16
Italia	145	150	72	177	91	147
España	52	52	28	71	34	63
Irlanda	18	18	13	21	15	32
Portugal	60	61	26	69	32	79

\*Credit Default Swap de deuda soberana a 5 años. Fuente: Bloomberg

#### TASAS DE INTERÉS EN EU (%)

	Tasa actual	Tasa anterior	Prom. 2021	2020	
				prom.	cierre
Fondos Federales E.U.	2.50	2.50	0.85	0.53	0.25
T-Bill 3 meses	2.49	2.52	0.97	0.36	0.09
5 años	2.79	2.83	2.48	0.53	1.35
10 años	2.69	2.70	2.51	0.88	1.63
30 años	2.97	2.95	2.72	1.55	2.02
Libor 3 meses	2.83	2.81	1.28	0.64	0.21
Libor 12 meses	3.84	3.71	2.30	0.77	0.58
Tasa PRIME	5.50	5.50	3.83	3.53	3.25

#### BONOS GUBERNAMENTALES, mercado secundario (%)

	Tasa actual	Tasa anterior	Prom. 2022	2021	
				prom.	cierre
MBONO Dic-2024	9.00	9.02	8.60	5.97	7.26
MBONO Jun-2027	8.49	8.52	8.50	6.42	7.41
MBONO May-2031	8.42	8.46	8.50	6.81	7.56
MBONO Nov-2038	8.57	8.57	8.64	7.40	7.92
MBONO Nov-2042	8.59	8.59	8.69	7.49	8.02

#### MERCADO DE BONOS A 10 AÑOS (%)

	Cierre 2021			Cierre 2021			
	Actual	Previo	Cierre 2021	Actual	Previo	Cierre 2021	
EUA	2.69	2.70	1.51	México	8.44	8.48	7.57
Zona Euro	0.80	0.87	-0.18	Chile	6.44	6.52	5.65
Japon	0.18	0.19	0.07	Brasil	12.90	13.01	10.76
Reino Unido	1.89	1.91	0.97	Portugal	1.82	1.91	0.47
Italia	2.94	3.02	1.17	Grecia	2.97	3.03	1.34
España	1.901	1.987	0.57	China	2.73	2.73	2.78

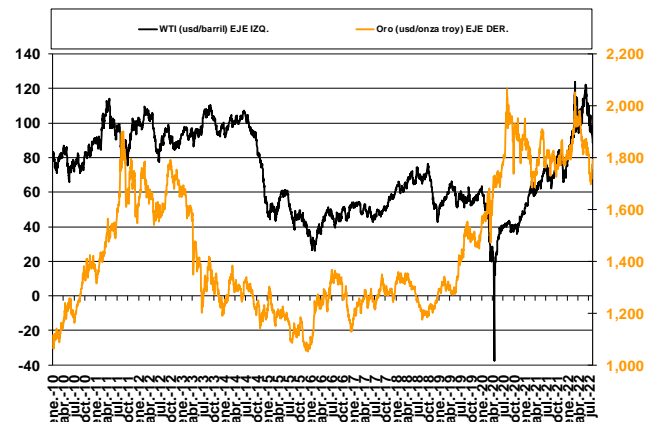
Fuente: Reuters y ABM. Mercado Secundario

## 3. Commodities

### Reporte diario

	Variación %		Precio actual	Prom. 2021	2021	
	Diaria	Acumen 2022			Prom.	Cierre
<b>Índice General de Commodities*</b>	0.1	5.8	1,868.74	2,010.2	1,622.9	1,766
WTI (usd/barril)	(2.3)	17.7	88.54	101.2	68.1	48.5
Mezcla Mexicana (usd/barril)	(3.7)	21.6	86.67	97.2	3.1	1.6
Oro (usd/onza troy)	1.5	(2.1)	1,791.28	1,854	3	(0.1)
Plata (usd/onza troy)	0.6	(13.4)	20.18	22.7	(0.7)	(10.2)
Cobre (usd/kg)	0.4	(22.0)	348.15	427.4	0.9	(11.1)
<b>Índice Agrícola</b>	1.7	2.8	1,973.6	2,120.3	3.0	-2
Maiz (usd/bushel)	0.9	12.3	6.50	7.0	1.8	(15.9)

\*Índice compuesto por precios de 26 commodities de energéticos, metales y agropecuarios. Fuente: Reuters, USDA, UBS Investment Bank.



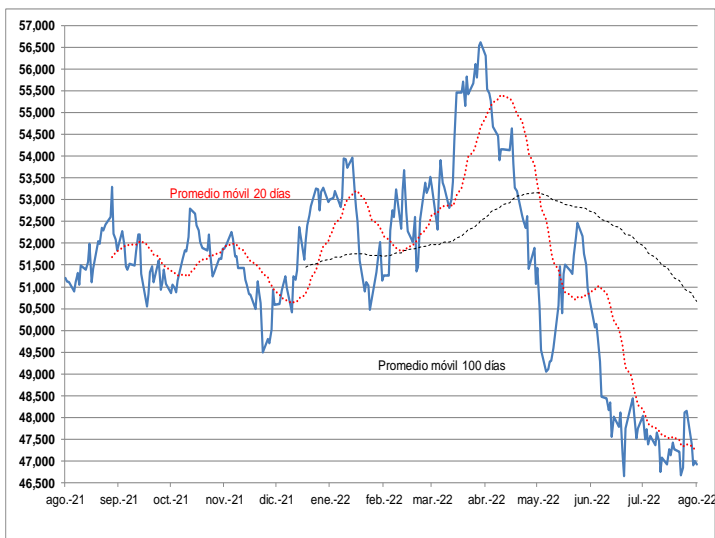
## 4. Mercados accionarios

### Reporte diario

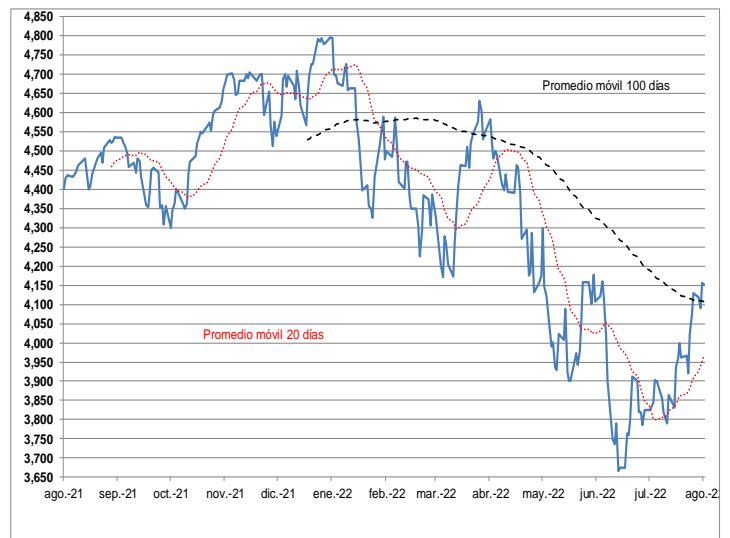
MERCADOS ACCIONARIOS									
	Índice (Unidades)	Variación %:				RSI del Precio* (9 días)	Precio / Utilidades	Precio / Valor en Libros	Mcap USD
		diaria	1 Mes	En el año	En 12 meses				
IPyC (Mex)	46,916.17	-0.16	-2.33	-11.93	-8.36	43.98	1.86	13.23	6.40
Dow Jones (EU)	32,726.82	-0.26	5.24	-9.94	-5.94	66.39	4.44	18.13	13.41
S&P 500 (EU)	4,151.94	-0.08	8.54	-12.89	-5.69	71.36	4.14	20.35	13.47
Bovespa (Brasil)	105,892.22	2.04	7.39	1.02	-13.06	70.78	1.57	6.04	4.28
Dax (Alemania)	13,662.68	0.55	6.96	-13.99	-12.93	68.44	1.50	12.66	7.45
FTSE 100 (Reino Unido)	7,448.06	0.03	2.98	0.86	4.55	71.00	1.66	12.74	8.68
CAC40 (Francia)	6,513.39	0.64	9.38	-8.94	-3.45	75.10	1.68	12.56	7.96
Nikkei 225 (Japón)	27,932.20	0.69	5.71	-2.99	0.74	63.74	1.68	18.94	11.41
SSE Composite (China)	3,189.04	0.80	-6.32	-12.38	-8.01	34.17	1.44	13.01	25.19

Fuente: Reuters. \*Índice de Fortaleza Relativa (Relative Strength Index) que oscila en una escala entre 0 y 100. Una lectura entre 70 y 80 alerta sobre una condición de sobrecompra que implicaría que se aproxima a una corrección a la baja. Lecturas entre 30 y 20 se consideran condiciones de sobreventa y alertan de una inminente corrección al alza.

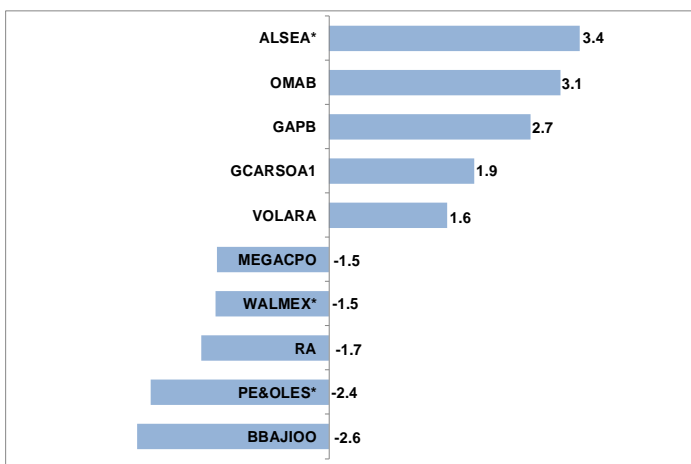
#### IPyC (Unidades)



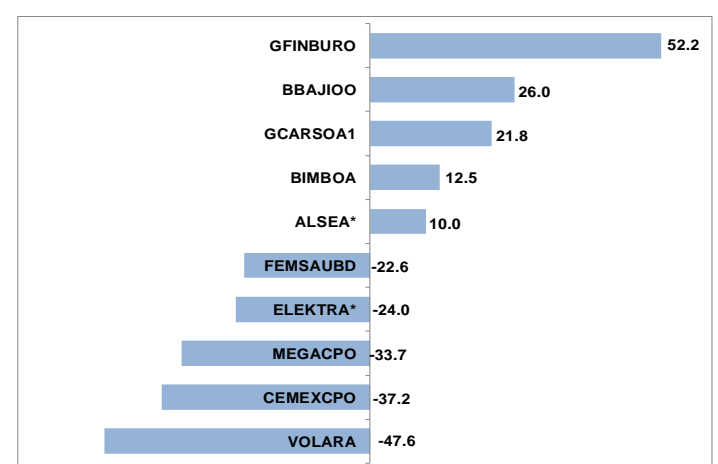
#### S&P's 500 (Unidades)



#### Acciones con principales ganancias y pérdidas en el día



#### Acciones con principales ganancias y pérdidas en el año



## 5. Indicadores económicos

### Reporte diario

#### INFLACIÓN DE JUNIO DE 2022 (var. %)

	Mensual	Acum.	Annual	Annual (May '22)		Mensual	Acum.	Annual	Annual (May '22)
INPC	0.84	4.04	7.99	7.65					
Subyacente	0.77	4.30	7.49	7.28	No Subyacente	1.07	3.27	9.47	8.77
Mercancías	1.00	5.86	9.94	9.53	Agropecuarios	1.76	5.59	15.02	13.08
Servicios	0.50	2.51	4.76	4.74	Energét Y Tarif. Gob.	0.49	1.41	5.22	5.44

Fuente: INEGI.

#### PRODUCTO INTERNO BRUTO (var. % real anual)

Por actividades	I-22					Por componentes					
	I-22	IV-21	III-21	2021	2020	I-22	IV-21	III-21	2021	2020	
PIB	1.8	1.1	4.5	4.8	-8.1	Consumo Privado	7.2	5.7	8.8	7.5	-10.3
Primarias	1.9	4.6	-1.3	2.2	0.3	Gasto Gubernamental	0.8	0.7	1.4	1.0	-0.2
Secundarias	3.1	1.7	4.8	6.4	-9.5	Inversión Privada	5.6	6.6	12.2	9.5	-17.7
Terciarias	0.9	0.3	4.3	4.1	-7.5	Exportaciones	10.1	4.4	0.8	6.9	-7.3
						Importaciones	5.8	8.1	18.2	13.6	-13.8

Fuente: INEGI. Base 2013

#### ACTIVIDAD ECONÓMICA Y EMPLEO (mensuales)

	Variación % real anual				Creación/pérdida neta de empleos				
	abr.-22	mar.-22	ene-abr 2022	2021	may.-22	abr.-21	ene-may 2022	2021	
IGAE	2.0	-0.3	1.6	4.9	Total de Trabajadores (miles)**	-2.86	5.49	388.34	846.42
Actividades Primarias	5.3	5.3	3.0	2.0	Permanentes (miles)	28.80	20.16	292.97	948.71
Actividad Industrial	2.9	2.5	3.0	6.7	Eventuales Urbanos (miles)	7.08	6.07	116.77	-114.65
Ind. Manufactureras	4.5	3.5	4.7	8.7	Tasa de desempleo	3.27%	3.03%	3.51%	3.79%
Actividades Terciarias	1.1	-1.5	0.8	4.2	**Trabajadores permanentes y Eventuales Urbanos aliados en el IMSS				
Ventas al menudeo	4.3	3.6	5.3	7.9	Fuente: IMSS				

Fuente: INEGI. Desestacionalizados

#### SECTOR EXTERNO

	Variación % anual				Variación % anual				
	may.-22	abr.-22	ene-may 2022	2021	may.-22	abr.-22	ene-may 2022	2021	
Exportaciones	22.4	16.0	18.5	18.6	Importaciones	29.1	25.7	23.50	32.0
Petroleras	63.0	81.2	60.7	65.5	Consumo	34.4	40.6	37	34.9
No Petroleras	20.0	12.4	16.1	16.5	Bienes Intermedios	28.5	23.9	22.1	32.7
Manufactureras	20.3	12.3	16.7	16.7	Bienes de Capital	26.6	22.5	18.3	21.8
Automotriz	10.7	5.2	9.5	13.8	Balanza Comercial (md)	-2,215.3	-1,884.1	-8,986.9	-10,938.6
	Variación % anual				Saldo al fin del periodo (mmd)				
	2022*	2021	2020		2022*	2021	2020	2019	
Ingresos por Remesas (var %)	16.8	27.0	11.4	Reservas Internacionales	201.44	202.4	195.667	180.7	
Ingresos por Turismo Internacional (var %)	114.7	94.3	-48.8						
Inversión Extranjera Directa (mmd)	19.4	31.7	28.1						

Fuente: INEGI y Banco de México

#### EXPECTATIVAS ECONÓMICAS CIBanco

	2021	2022
PIB México (var. % real anual)	5.50	1.60
Inflación (var. % anual)	7.36	7.20
Cetes 28 (cierre)	5.50	9.50
Tipo de Cambio (pesos por dólar, cierre)	20.53	20.85
PIB Estados Unidos (var. % real anual)	5.55	1.70

Nota: Series desestacionalizadas

<sup>1/</sup> Variación % trimestral, anualizada. <sup>2/</sup> Variación % mensual. <sup>3/</sup> Variación anual

<sup>4/</sup> Michigan Consumer Confidence Sentiment

Fuente: Bureau of Economic Analysis. Bloomberg

#### INDICADORES ECONÓMICOS DE ESTADOS UNIDOS

	1T. '21	4T. '21	3T. '21	2021
PIB <sup>1/</sup>	-1.4	6.9	4.9	5.55
	jun 22	may 22	dic 21	dic 20
Precios al consumidor <sup>2/</sup>	1.1	1.0	0.6	0.4
Precios al consumidor <sup>3/</sup>	9.1	8.6	7.5	1.4
Producción Industrial <sup>2/</sup>		0.1	1.4	1.0
Producción Industrial <sup>3/</sup>		5.4	4.1	-3.4
Tasa de desempleo	3.6	3.6	4.0	6.7
Empleo generado (miles)	372	384	467	-306
	jun-22	may-22	2021	2020
Confianza del consumidor <sup>4/</sup>	50	58.4	70.6	80.7

Actualización reciente



Analistas responsables:

### **James Salazar Salinas**

Subdirector de Análisis Económico  
jasalazar@cibanco.com  
(55) 1103-1103 Ext. 5699

### **A Benjamín Álvarez Juárez**

Gerente de Análisis Bursátil  
aalvarez@cibolsa.com  
11031103 Ext. 5620

### **Jesús Antonio Díaz Garduño**

Analista Económico  
jdiaz@cibanco.com  
(55) 1103-1103 Ext. 5609

### **Laura Díaz Villamil**

Analista Económico  
ldiazv@cibanco.com

### **Jorge Gordillo Arias**

Director de Análisis Económico y Bursátil  
jgordillo@cibanco.com  
(55) 1103 1103 Ext. 5693

### **Ariel Méndez Velázquez**

Analista Bursátil.  
armendez@cibanco.com  
11031103 Ext. 5607

## **Dirección de Análisis Económico y Bursátil**

Campos Elíseos 1, Rincón del Bosque, Bosque de Chapultepec I Secc, Piso 9,  
Miguel Hidalgo, 11580 Ciudad de México, CDMX  
[www.cibanco.com](http://www.cibanco.com)

*El presente documento y correo electrónico es elaborado para todo tipo de cliente y sólo tiene propósitos informativos. Considera comentarios, declaraciones, información histórica y estimaciones económicas y financieras que reflejan sólo la opinión de la Dirección de Análisis Económico de CIBanco y CI Casa de Bolsa.*

*CIBanco y CI Casa de Bolsa no asumen compromiso alguno de comunicar cambios ni de actualizar el contenido del presente documento y correo electrónico. Además, su contenido no constituye una oferta, invitación o solicitud de compra o suscripción de valores o de otros instrumentos o de realización o cancelación de inversiones, ni pueden servir de base para ningún contrato, compromiso o decisión de ningún tipo. Los datos, opiniones, estimaciones, previsiones y recomendaciones contenidas en el mismo, tienen la finalidad de proporcionar a todos los clientes información general a la fecha de emisión del informe y están sujetas a cambio sin previo aviso. Ningún analista de la Dirección de Análisis Económico percibió una compensación de personas distintas a "CIBanco y CI Casa de Bolsa" o de alguna otra entidad o institución que forma parte del mismo Grupo Empresarial que "CIBanco y CI Casa de Bolsa".*